

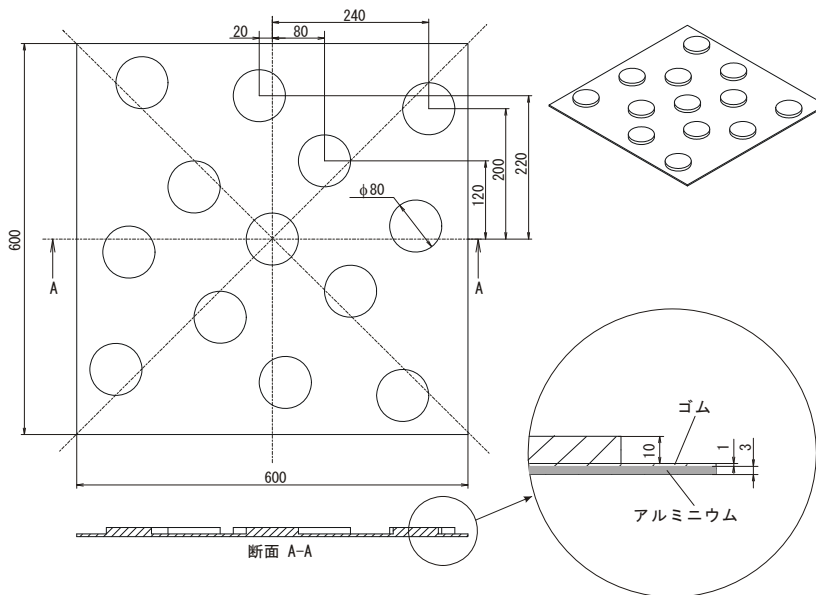
別添 7 Rev. 11-01

路上ガレキ詳細

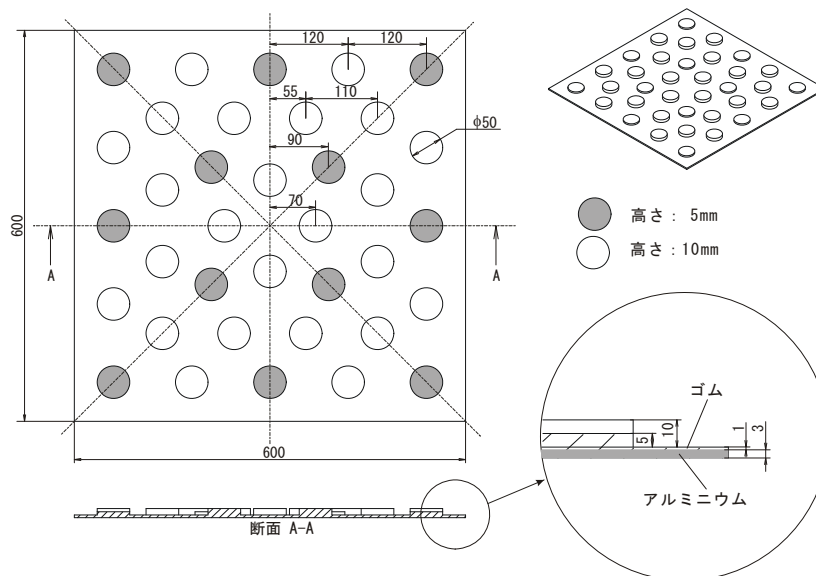
1. バンププレート

(1) 概寸図

バンププレート疎



バンププレート密



(2) 概略仕様

- A. 実験フィールドの道路上に置かれる（路面と固定される）。
- B. 3mm 厚のアルミニウムの上に 1mm 厚のゴムを貼り付けたものをベースとし、その上に 5mm 厚または 10mm 厚の円板状のゴムを概寸図のように貼り付ける。

2. 連結ガレキ

以下に示す棒状のガレキに穴を開け、紐等で連結する。

棒状のガレキ	断面	12mm×12mm ~ 45mm×45mm
	長さ	100mm ~ 600mm
	質量	30g ~ 300g
	材質	木材
重り	大きさ	100mm×100mm
	厚さ	20mm
	材質	真鍮
		ただし、中央部に直径 40mm 深さ 15mm の凹みと直径 9mm 程度の穴を有す。
連結紐	長さ	600mm ~ 700 mm

- ・ 注意
 - ・ 棒状のガレキにあける穴の位置は長さ方向には任意である。
 - ・ 連結する順序については、両端は重りであるがそれ以外は任意である。
 - ・ 本ガレキは実験フィールド等に含まれるため、積極的に連結紐を切断する行為は規定 2.10.2 E 項に抵触し、イエローフラグの対象となる。

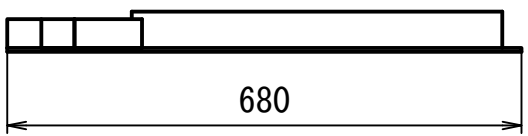
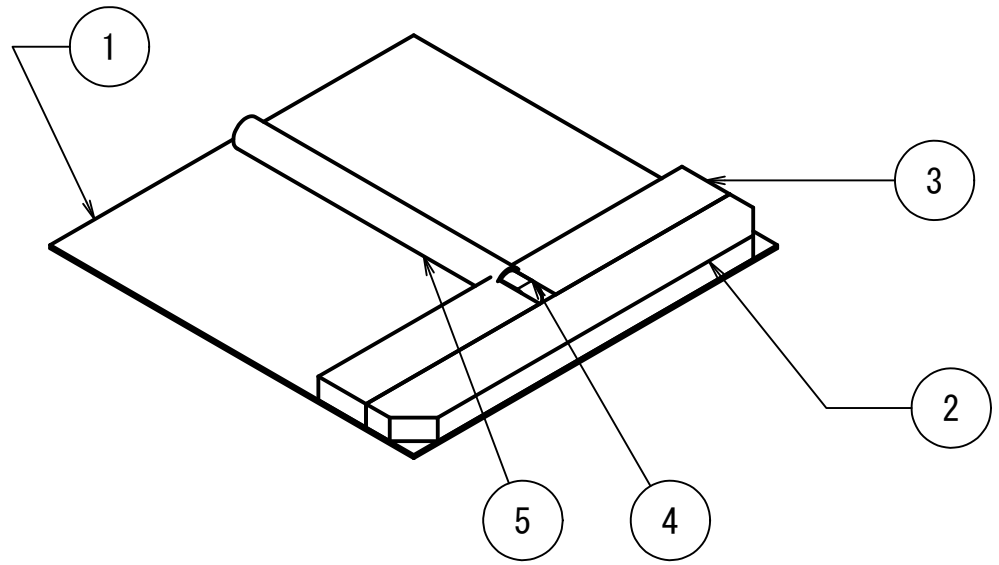
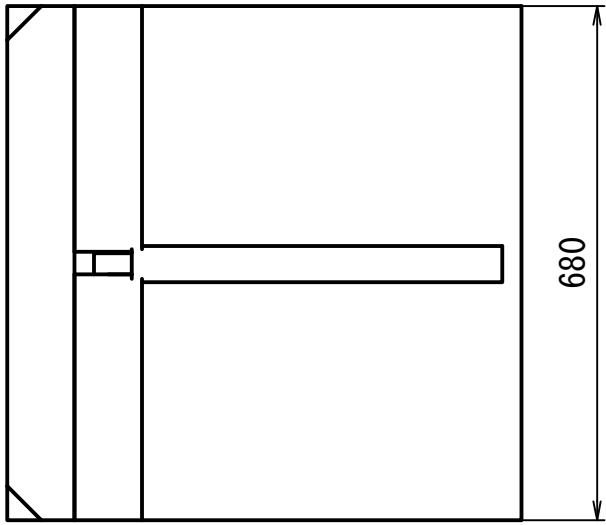
3. 倒柱ガレキ

倒柱ガレキの詳細を次ページ以降の図面で示す。

(ただし、規定 Rev11.01 にて公開する詳細は第 10 回のものであり、第 11 回では図面番号 4 の倒柱の形状は変更される)

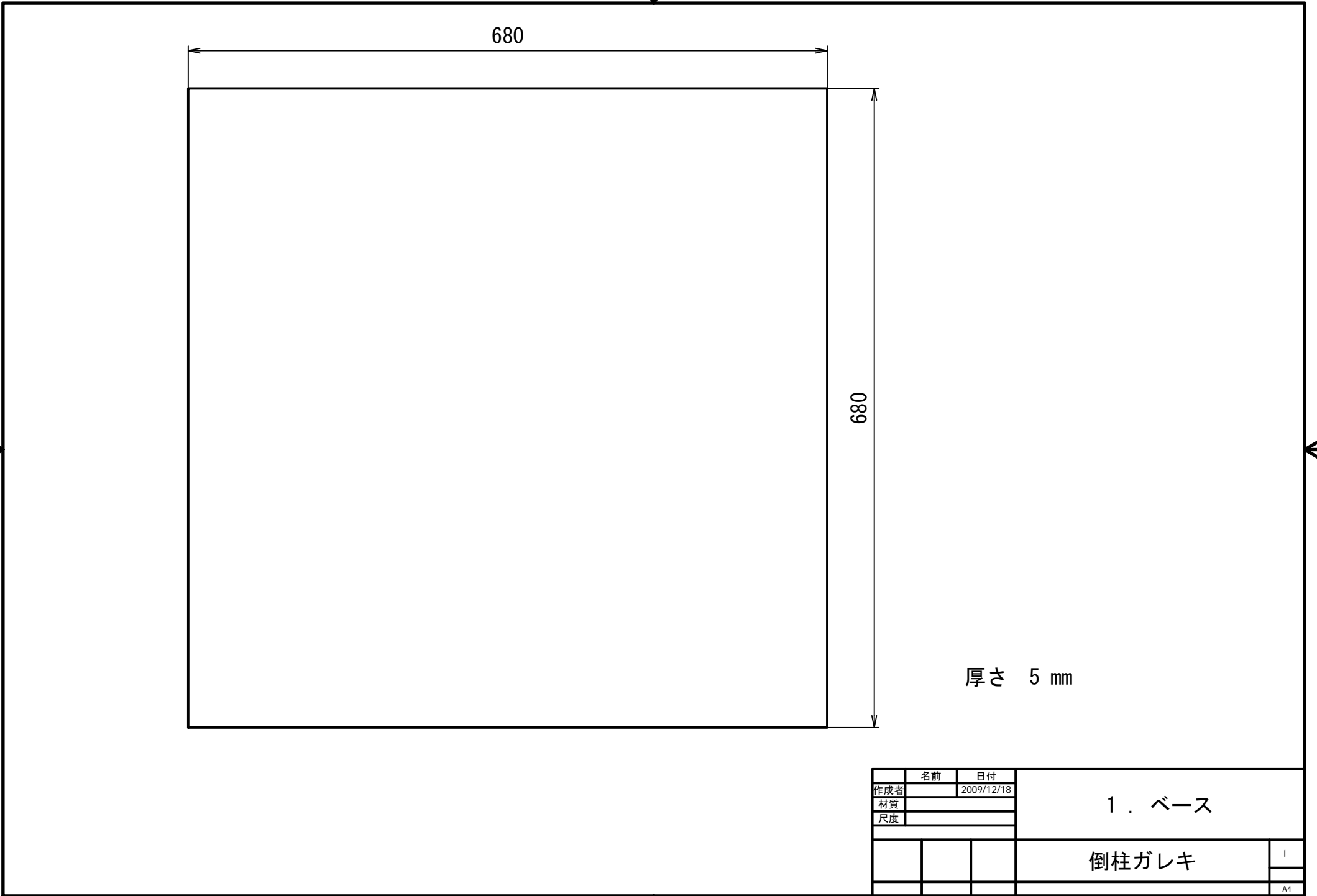
- ・ 注意
 - ・ 加工及び運営上の都合により、細部の形状を変更する場合がある。
 - ・ ピン以外の部品は全て木材を使用するため、湿度等により変形する事がある。
 - ・ 特殊ガレキには塗料を塗布する場合がある。
 - ・ ベースはフィールド上に固定される。

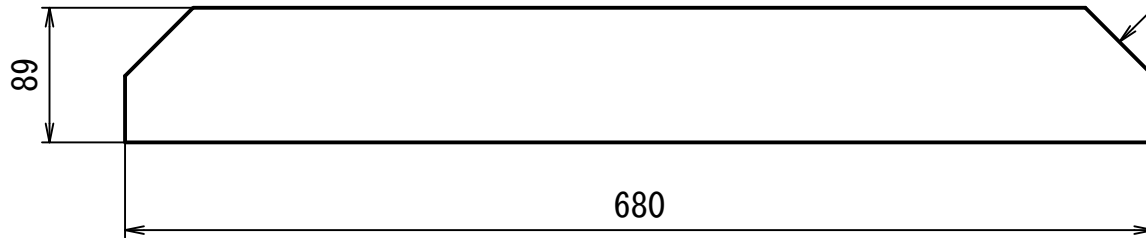
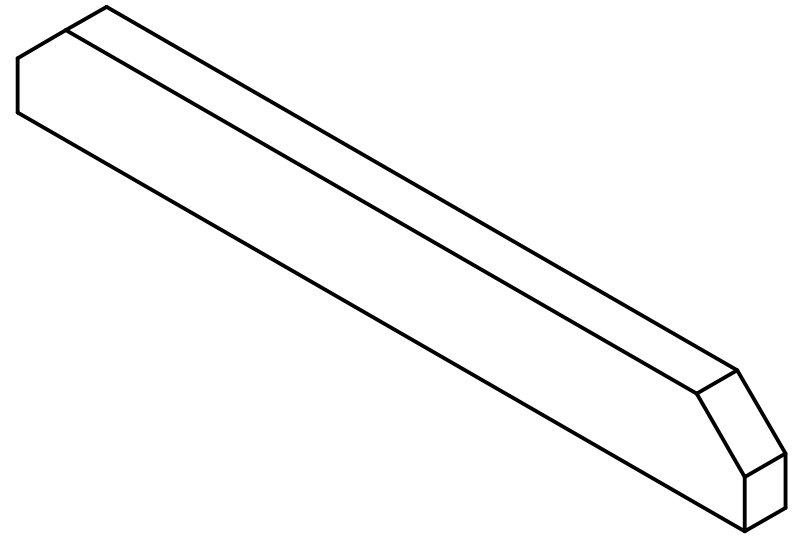
別添 7 は全 9 ページ構成である。



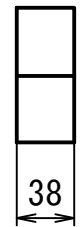
部品表			
項目	数量	部品番号	説明
1	1	ベース	
2	1	障害-長	
3	2	障害-短	
4	1	倒柱	
5	1	柱表面	
6	1	ピン	部品番号 3 と 4 の連結に使用

	名前	日付	組立図
	作成者	2009/12/18	
			倒柱ガレキ

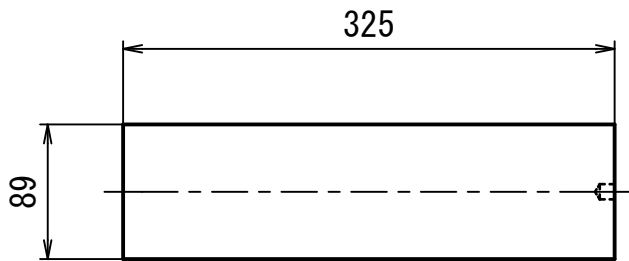




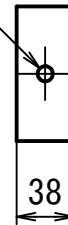
C45



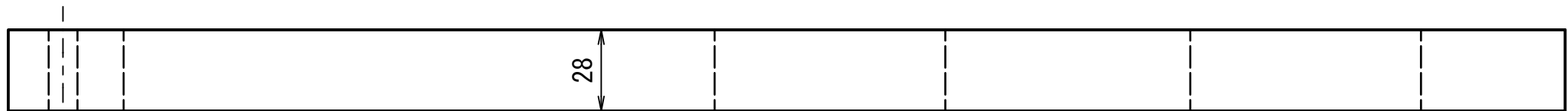
	名前	日付	2 . 障害一長	
作成者		2009/12/18		
材質				
尺度				
			倒柱ガレキ	2
				A4



Ø10 深さ 10

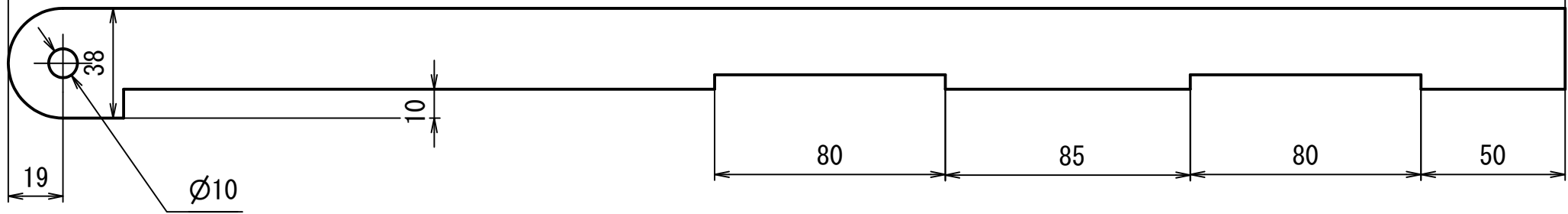


	名前	日付	3 . 障害一短	
作成者		2009/12/18		
材質				
尺度				
			倒柱ガレキ	3
				A4



540

28



19

38

Ø10

10

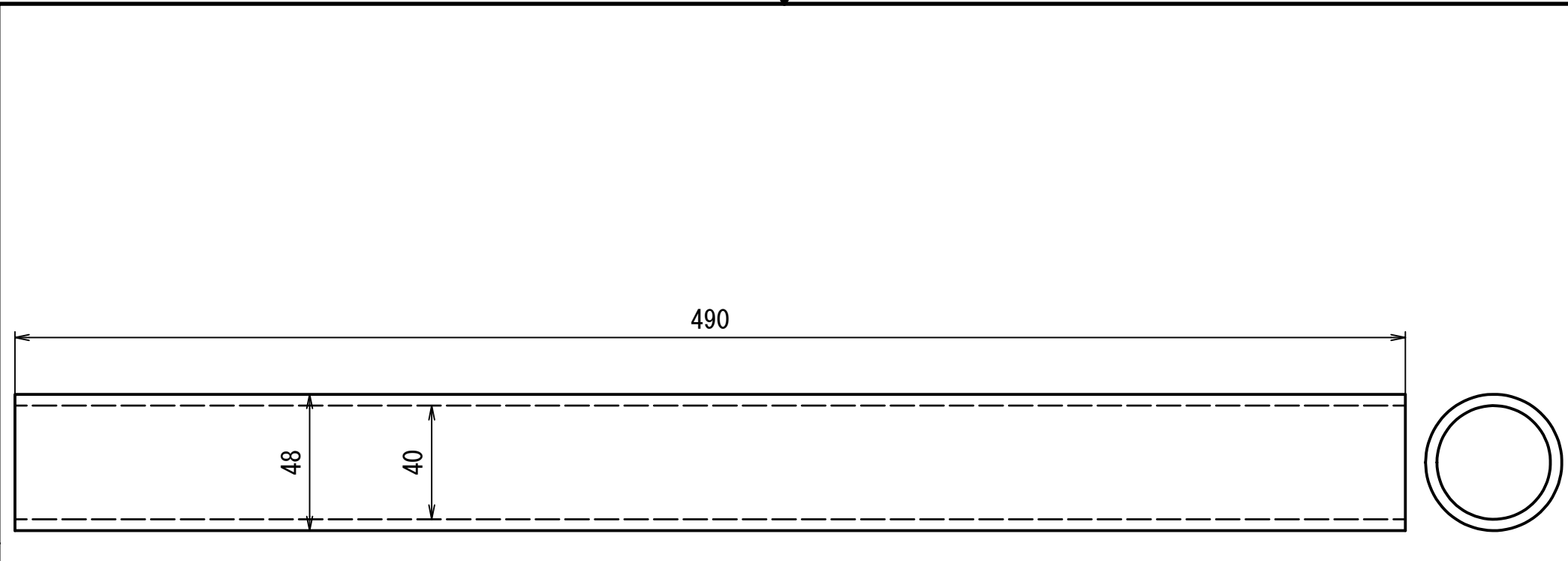
80

85

80

50

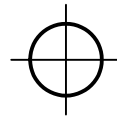
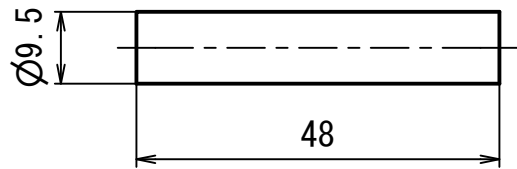
	名前	日付	4 . 倒柱ver11	
作成者		2009/12/18		
材質				
尺度				
			倒柱ガレキ	
			4	
			A4	



材料は市販の「塩ビパイプ」を使用



	名前	日付	5 . 柱表面	
作成者		2009/12/18		
材質				
尺度			倒柱ガレキ	
				5
				A4



	名前	日付	6 . ピン	
作成者		2009/12/18		
材質				
尺度				
			倒柱ガレキ	6
				A4