

別添 6 Rev. 11-01

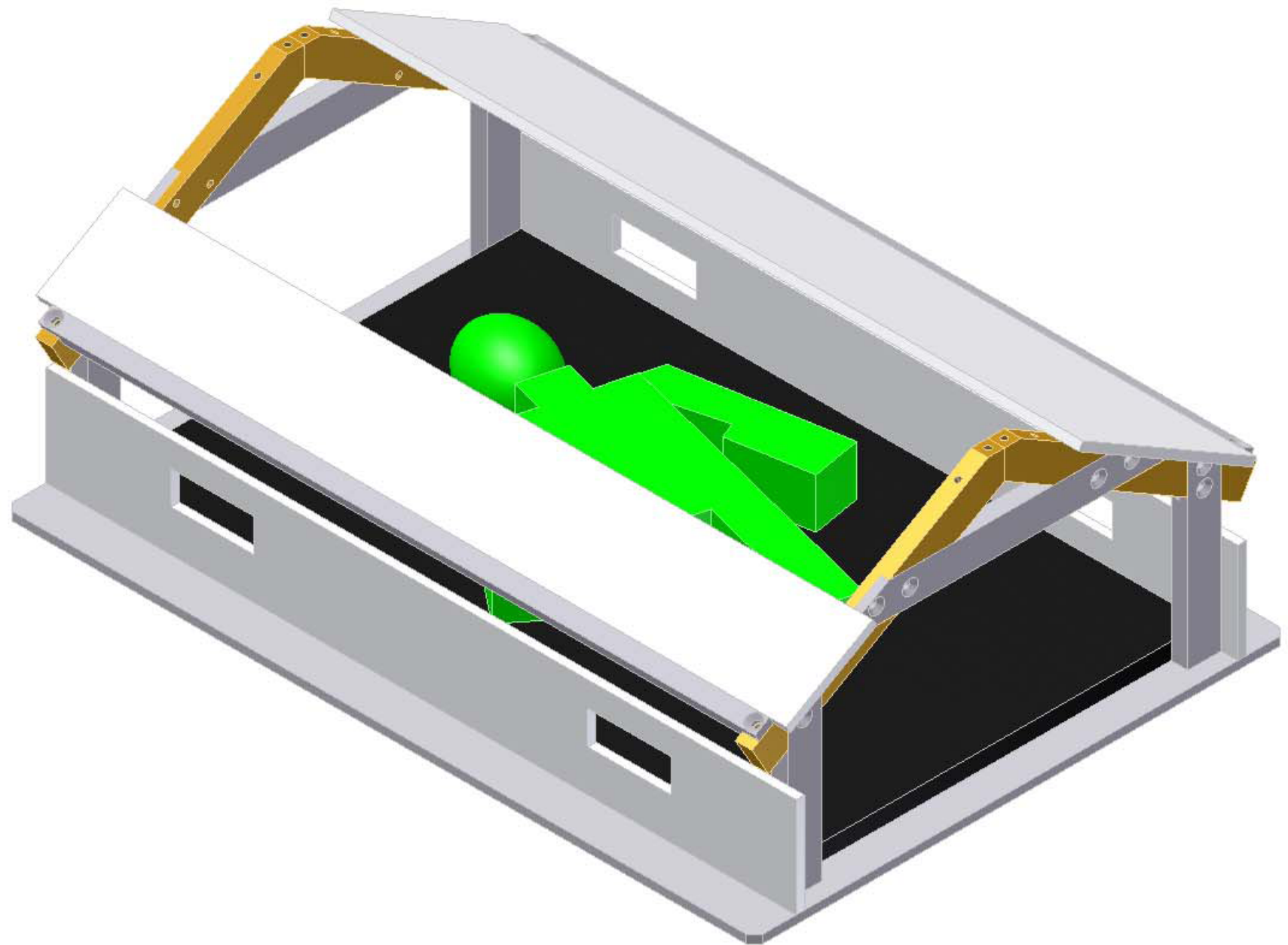
エリア内ガレキ詳細

以下に、エリア内ガレキとして利用するガレキの代表的なものをあげる。なお、この他の形状のものを利用する場合もある。

- | | | |
|----------|--|----------------------------------|
| 1. 棒状ガレキ | 断面 | 12mm×12mm ～ 45mm×45mm |
| | 長さ | 100mm ～ 600mm |
| | 質量 | 30g ～ 300g |
| | 材質 | 木材 |
| 2. 板状ガレキ | 大きさ | 150mm×150mm ～ 300mm×300mm |
| | 厚さ | 2mm ～ 6mm |
| | | ただし、補強材の取り付け部分では最大厚 30mm となっている。 |
| | 質量 | 100g ～ 350g |
| | 材質 | 木材 |
| 3. 箱状ガレキ | 大きさ | 70mm×210mm ～ 150mm×210mm |
| | 厚さ | 60mm |
| | 質量 | 30g ～ 100g |
| | 材質 | スチロール |
| 4. 網状ガレキ | 大きさ | 90mm×300mm |
| | 枠 | φ 3mm |
| | 網の目の間隔 | 1mm ～ 5mm |
| | 質量 | 100g ～ 200g |
| | 材質 | ステンレス |
| 5. 特殊ガレキ | 次ページ以降の図面で示すガレキを利用する。 | |
| | 注意点 | |
| | <ul style="list-style-type: none"> ・加工及び運営上の都合により、細部の形状を変更する場合がある。 ・屋根一大および屋根一小は固定されていないことに注意すること。 ・レスキュー活動開始時には、レスキューダミーは部品 11 の上に全体が載るようにガレキ内に設置される。 ・柱と壁の固定には「クラレファスニング (株) 製マジロック」を使用する。 ・敷物はポリエステル製のタイルカーペットを使用する。 | |

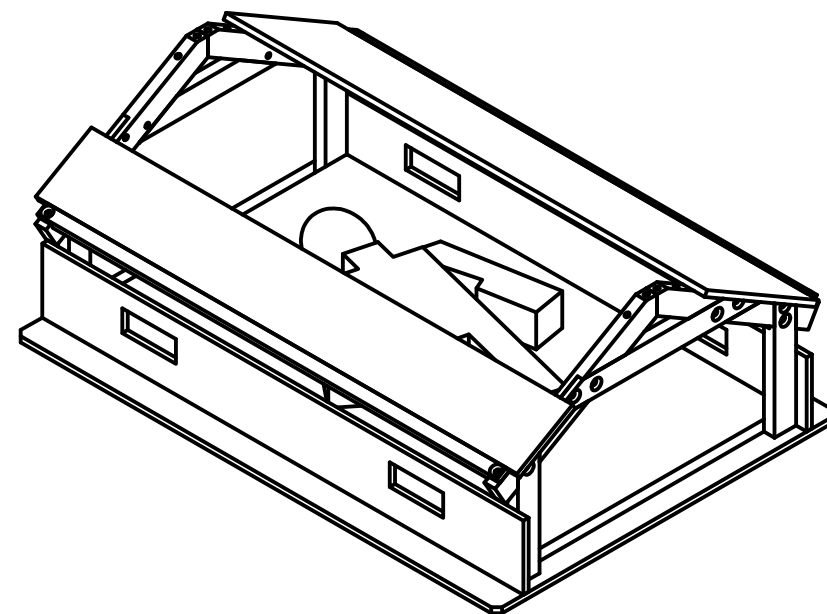
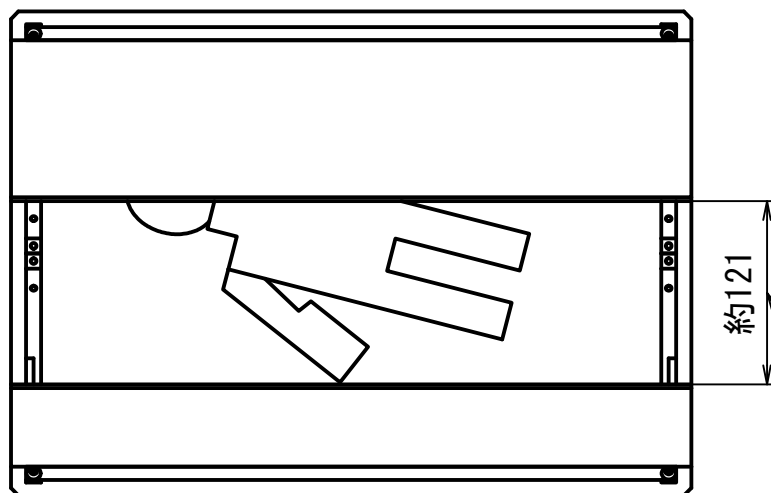
別添 6 は本ページを含め、全 15 ページ構成である。

全体イメージ図

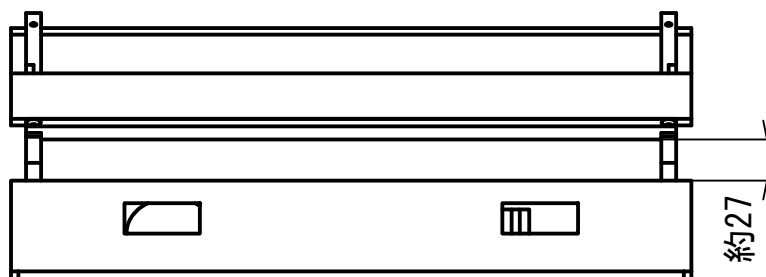


レスキューダミー配置時

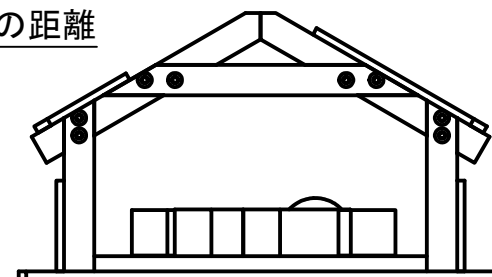
- ・敷物の上にレスキューダミーは載っています。
- ・実際のレスキューダミー配置に関しては競技毎に異なります。



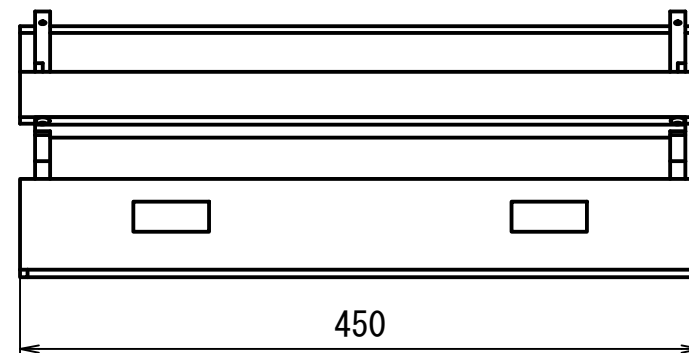
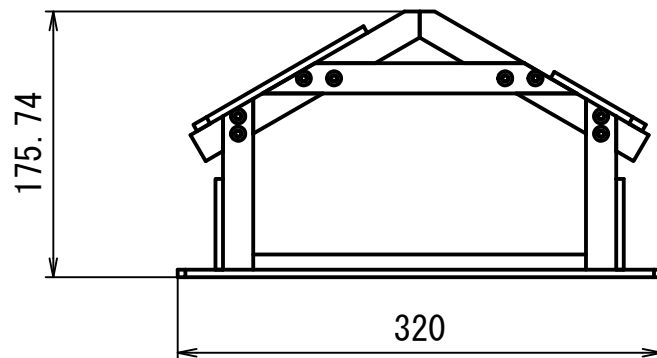
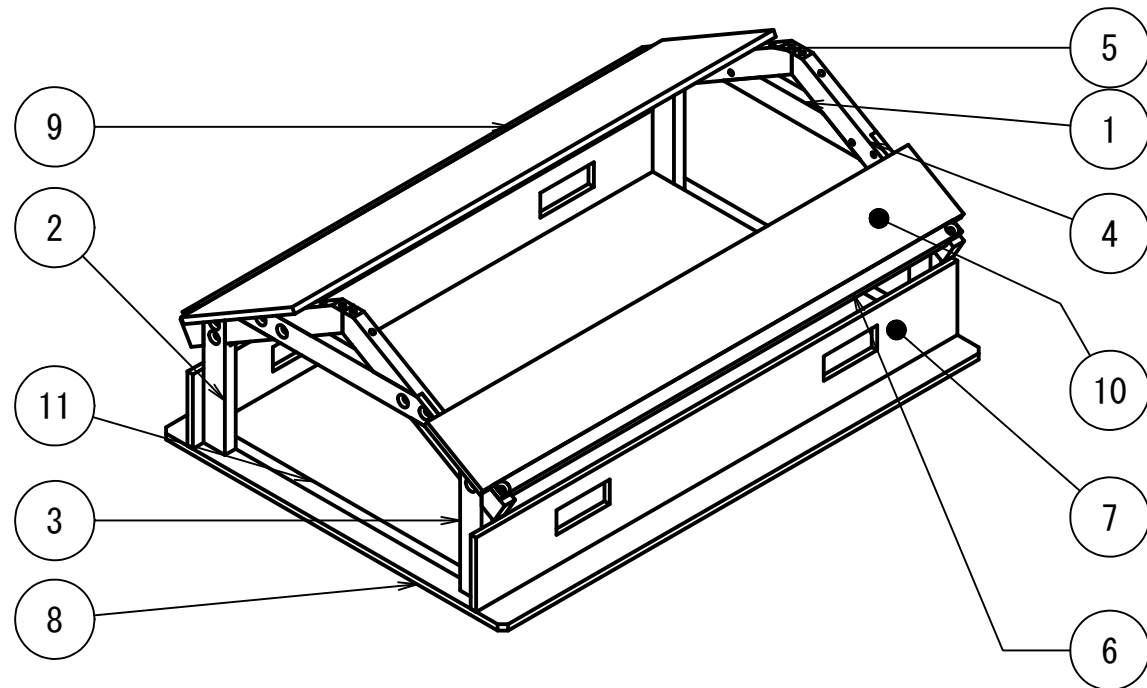
屋根一小と屋根一大の間隔



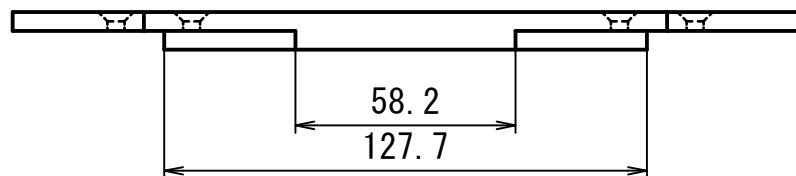
壁上面と梁下面の距離



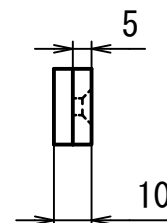
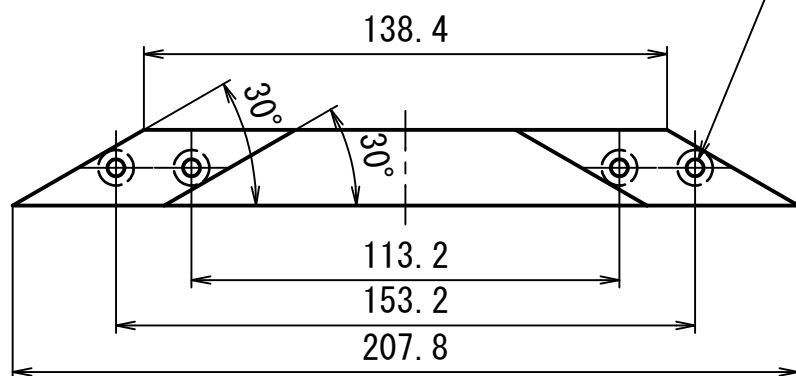
部品表			
項目	数量	部品番号	説明
1	2	小屋梁	
2	2	柱A	
3	2	柱B	
4	2	垂木A	
5	2	垂木B	
6	2	梁	
7	2	壁	第9回から変更
8	1	床	
9	1	屋根一大	第10回より追加
10	1	屋根一小	第10回より追加
11	1	敷物	第9回から材質を変更



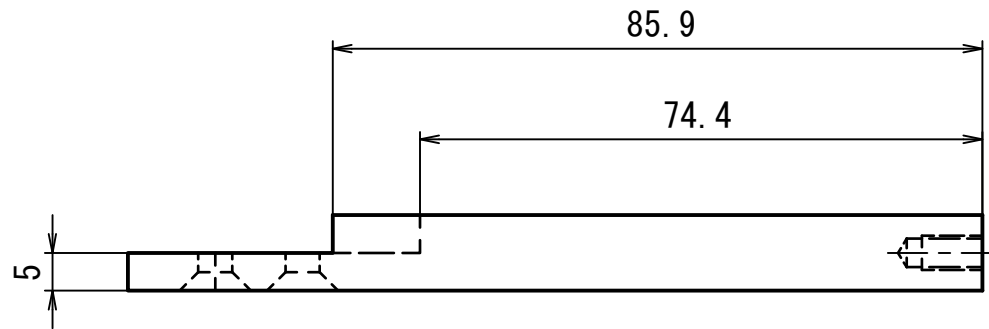
名前	日付	組立図	
作成者	2008/12/15		
重量	約 5 kg		
		家ガレキ	



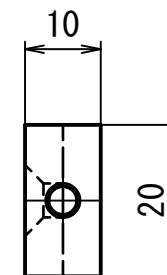
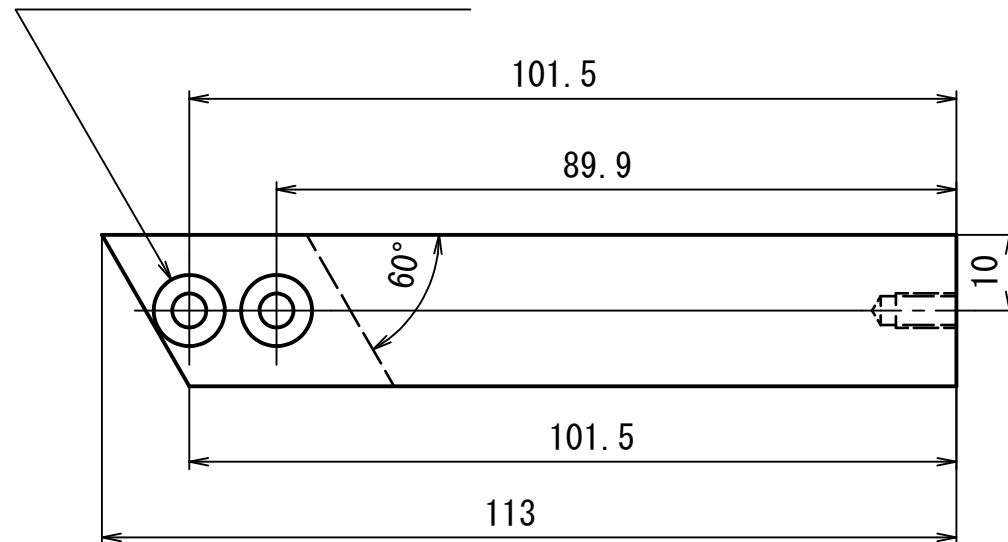
4 x Ø4.5 - 貫通
皿面取り Ø9.4 - 90°



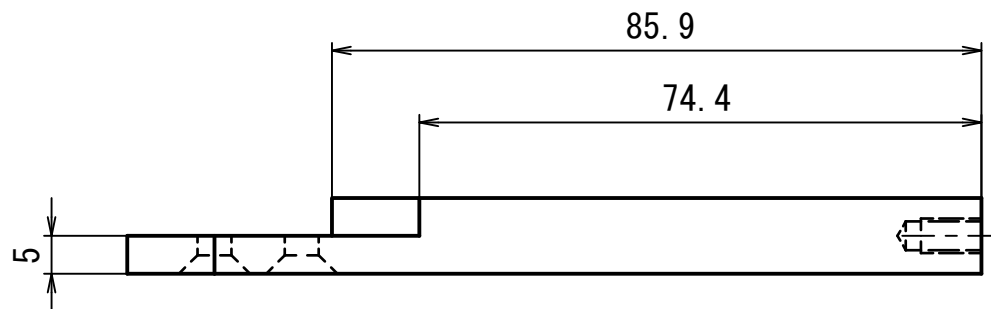
	名前	日付	1 . 小屋梁	
作成者		2008/12/15		
材質	アルミ			
尺度				
			家ガレキ	1
				A4



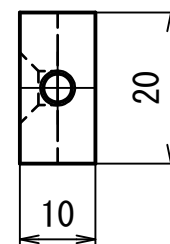
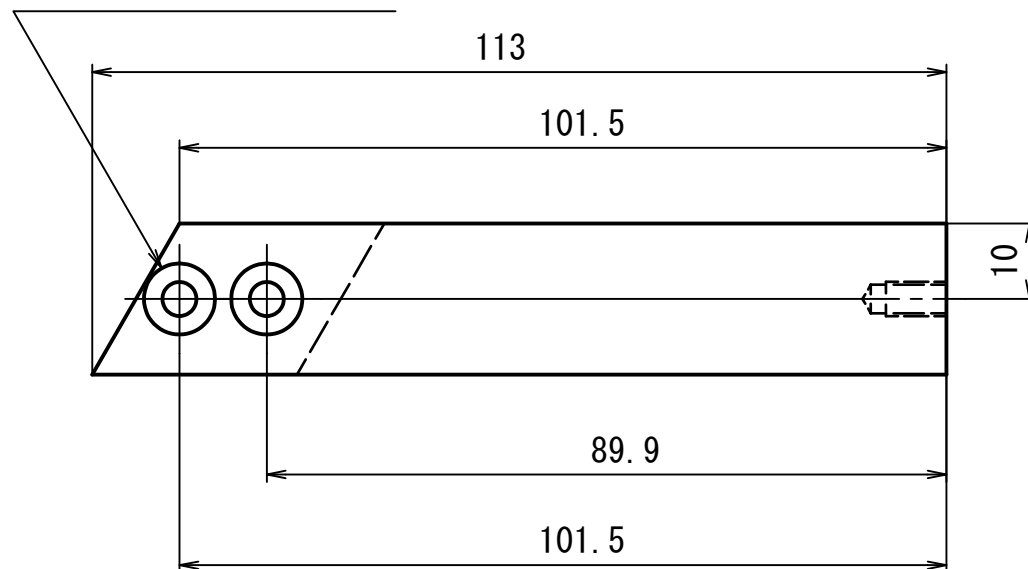
2- Ø4.5 - 貫通
皿面取り Ø9.4 - 90°



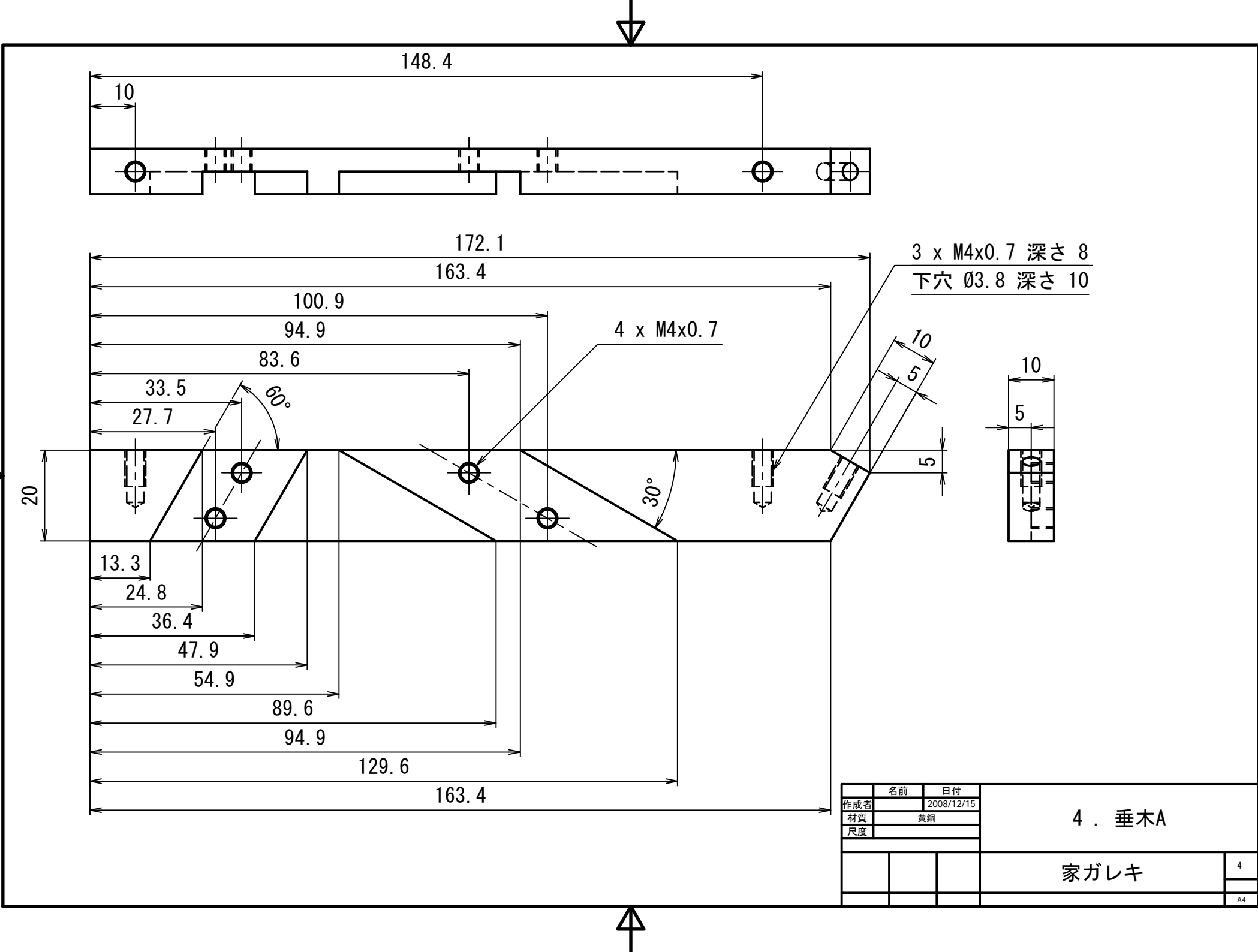
	名前	日付	2 . 柱A	
作成者		2008/12/15		
材質	アルミ			
尺度				
			家ガレキ	
				2
				A4



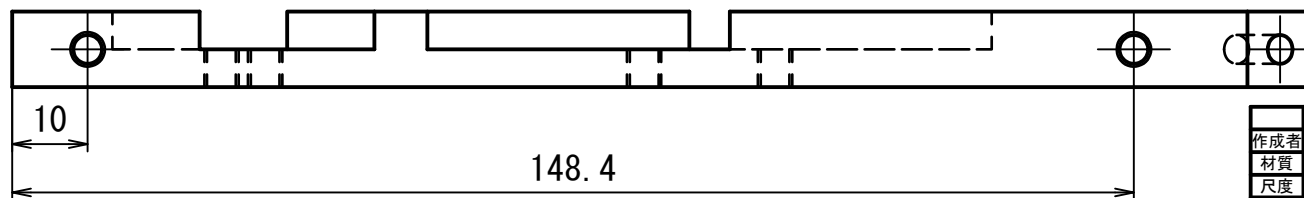
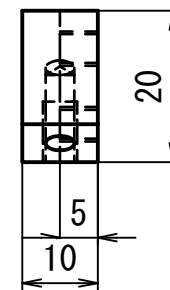
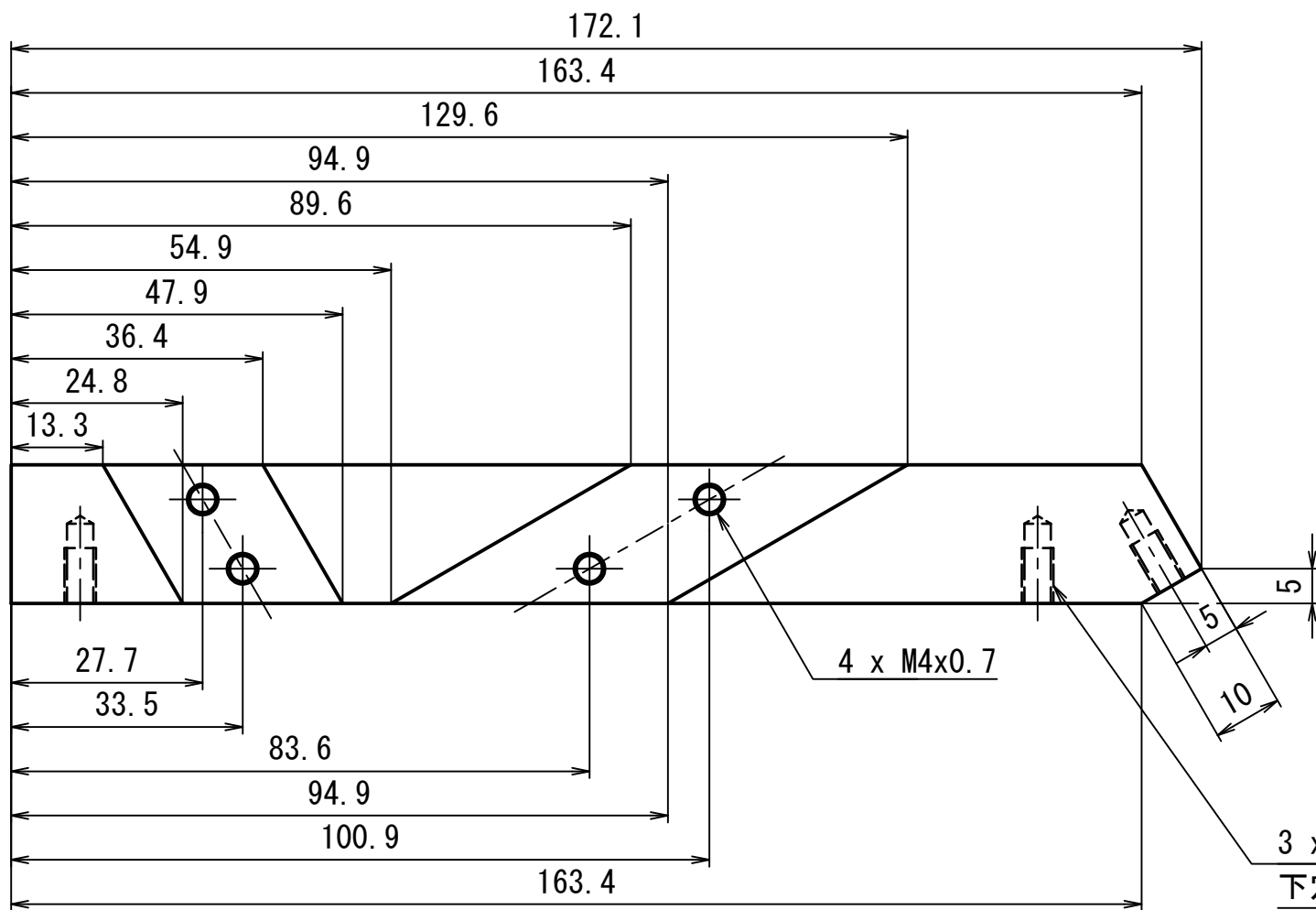
2 x Ø4.5 - 貫通
皿面取り Ø9.4 - 90°



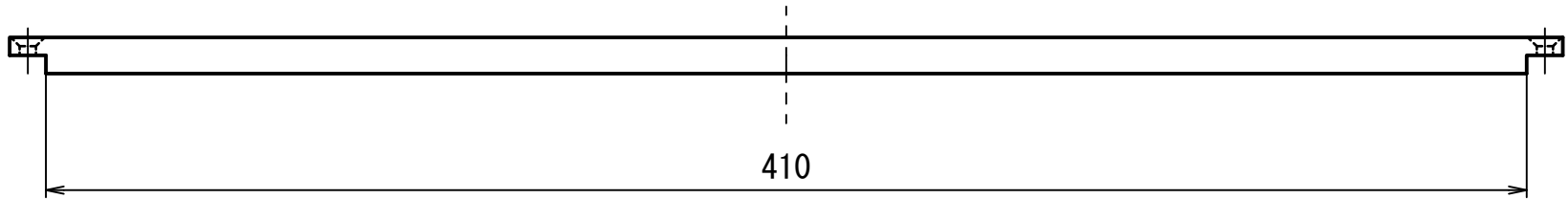
	名前	日付	3 . 柱B	
作成者		2008/12/15		
材質	アルミ			
尺度				
			家ガレキ	
				3
				A4



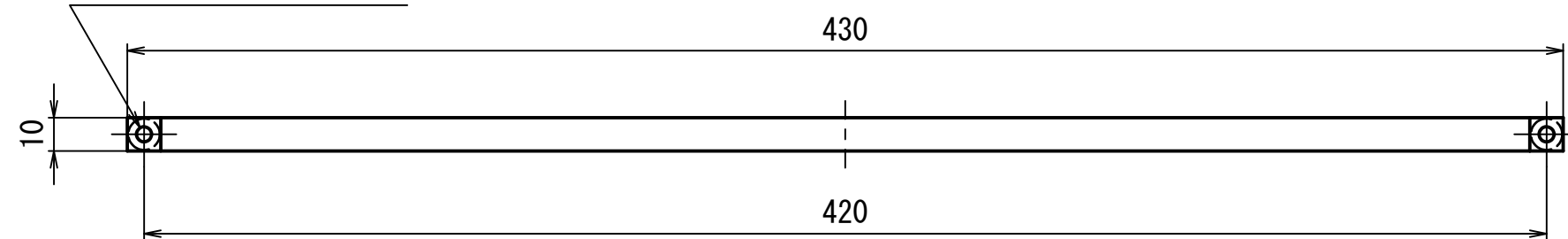
	名前	日付	4 . 垂木A	
作成者		2008/12/15		
材質	黄銅			
尺度				
			家ガレキ	4
				A4



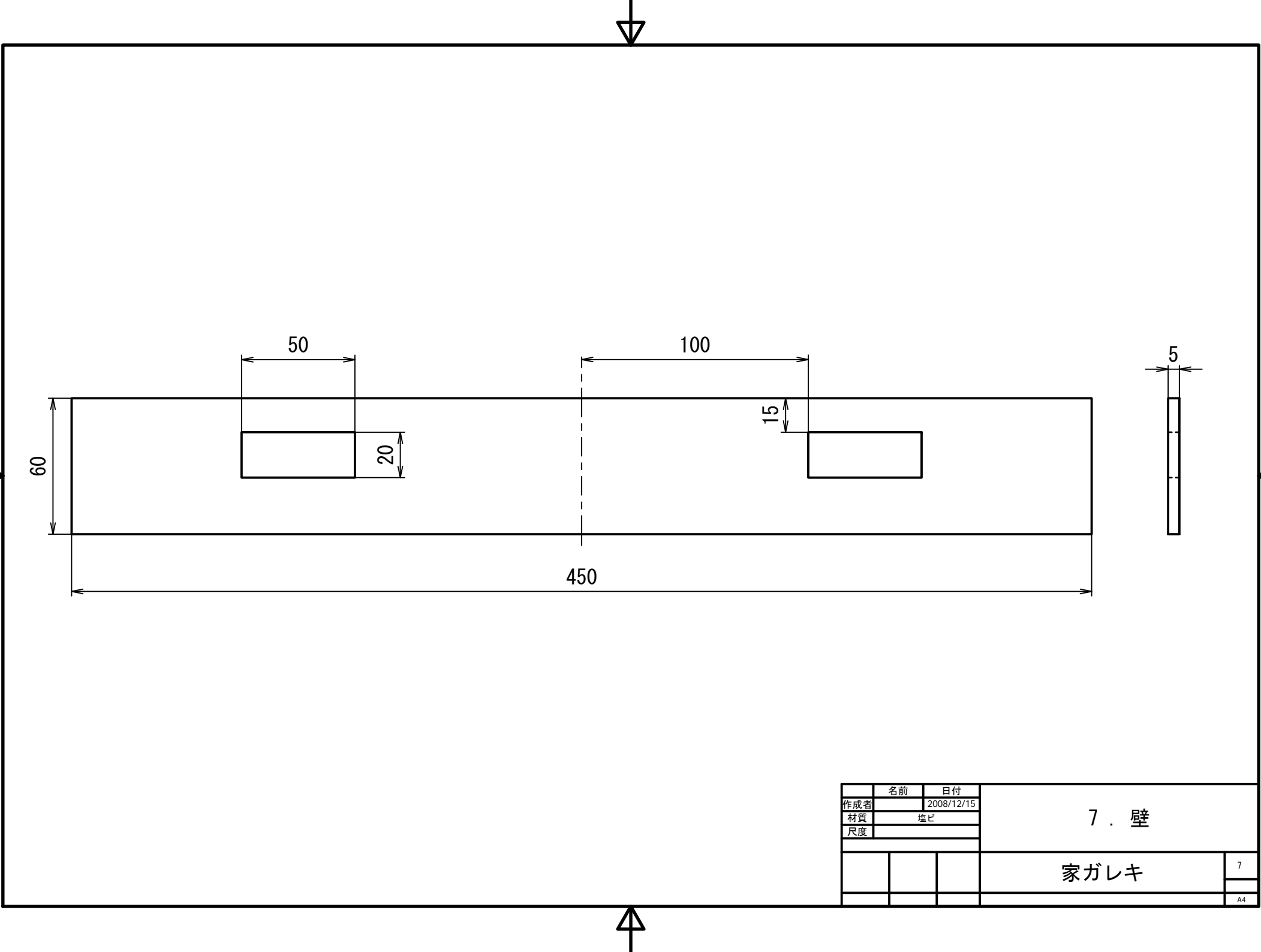
名前	日付	5 . 垂木B	
作成者	2008/12/15		
材質	黄銅		
尺度			
		家ガレキ	
			5
			A4

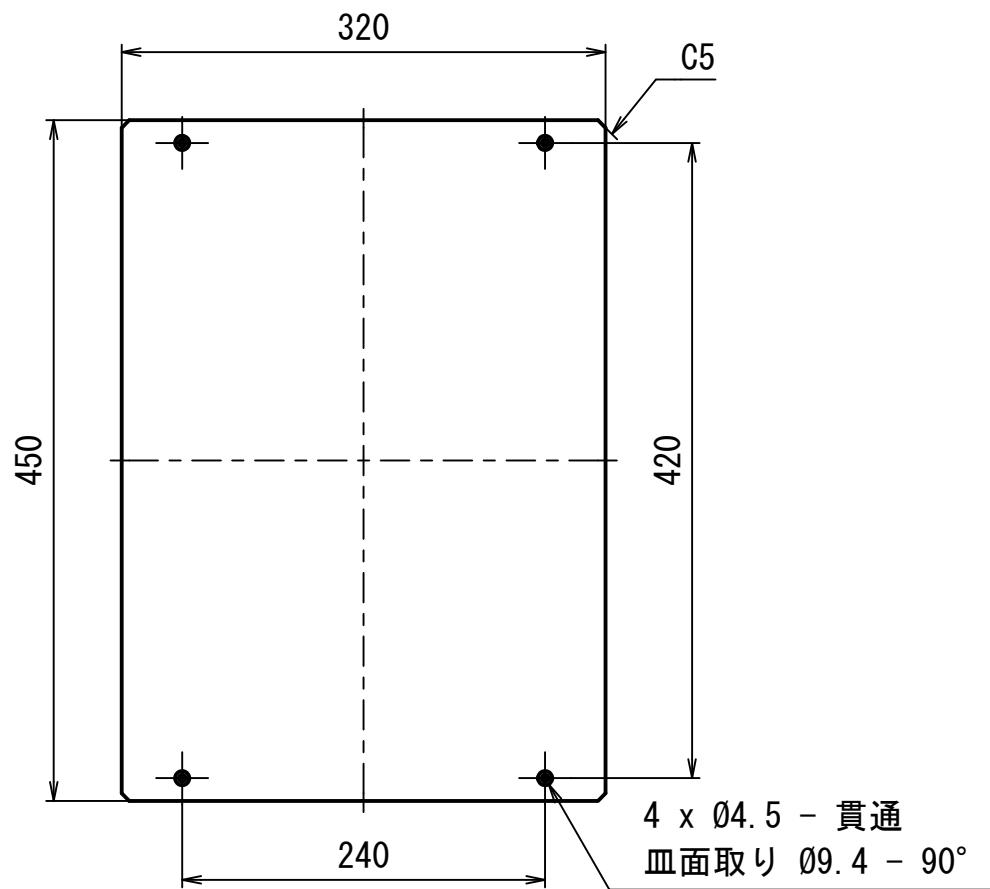


2 x Ø4.5 - 貫通
皿面取り Ø9.4 - 90°

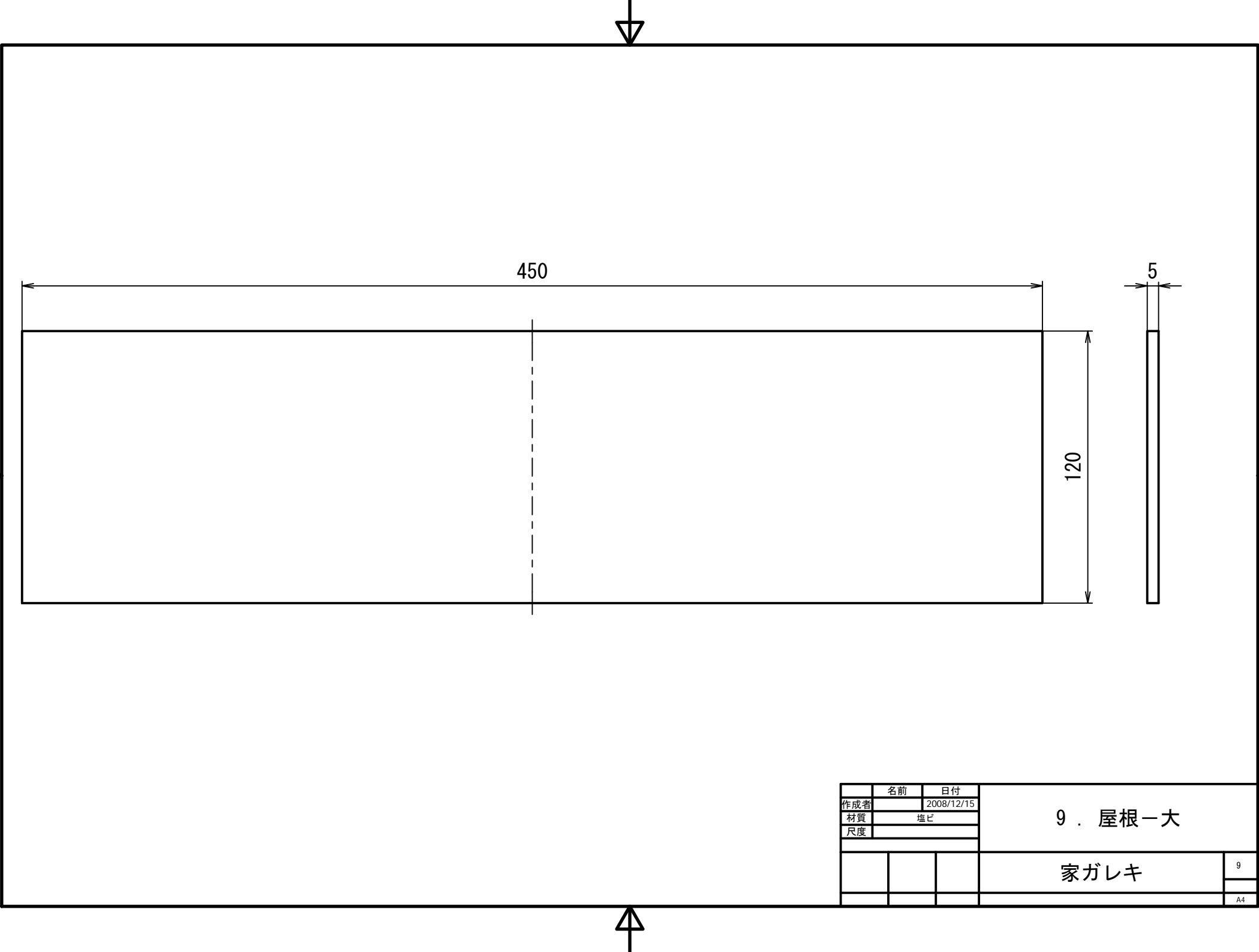


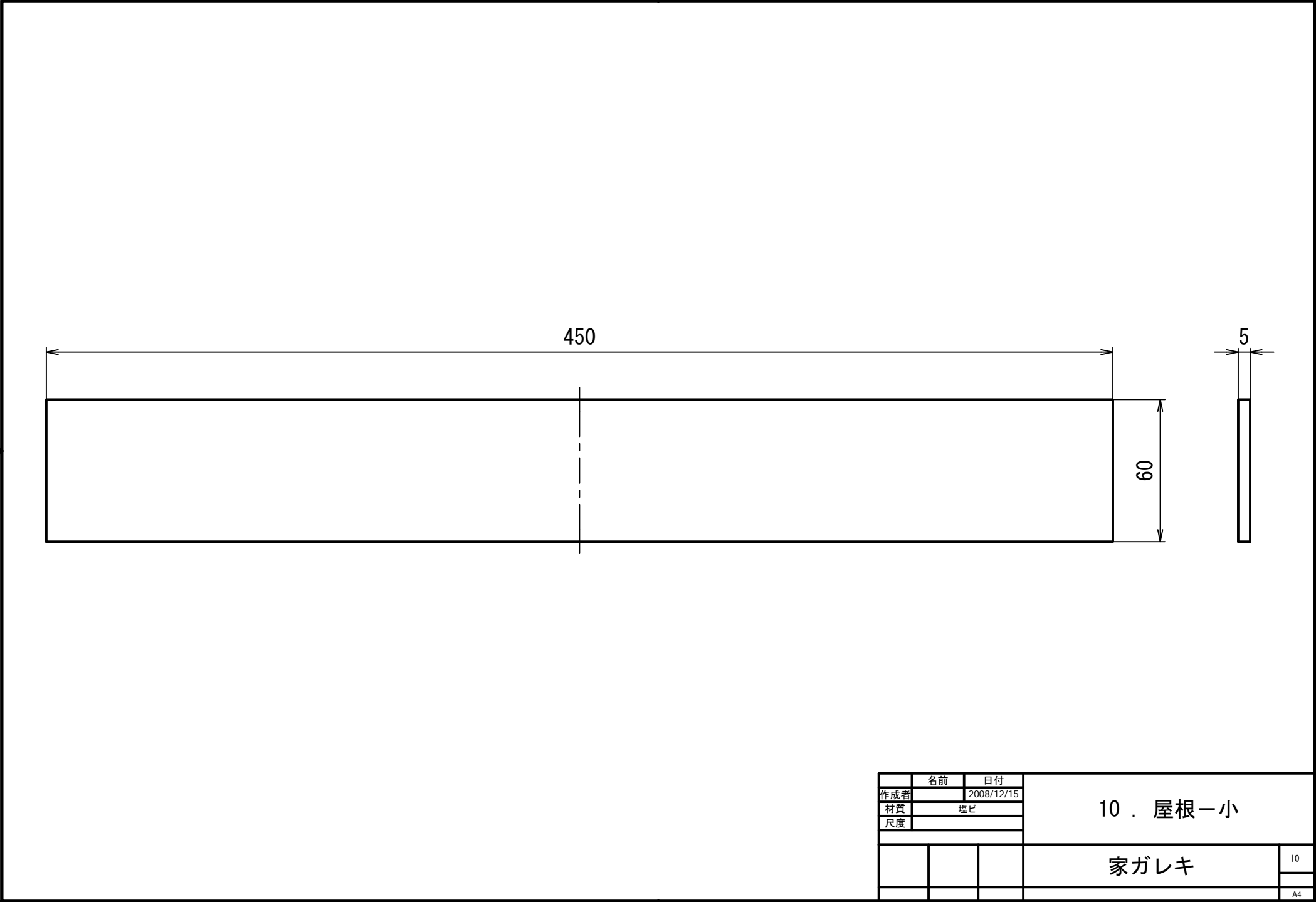
	名前	日付	6 . 梁	
作成者		2008/12/15		
材質	アルミ			
尺度				
			家ガレキ	
			A4	

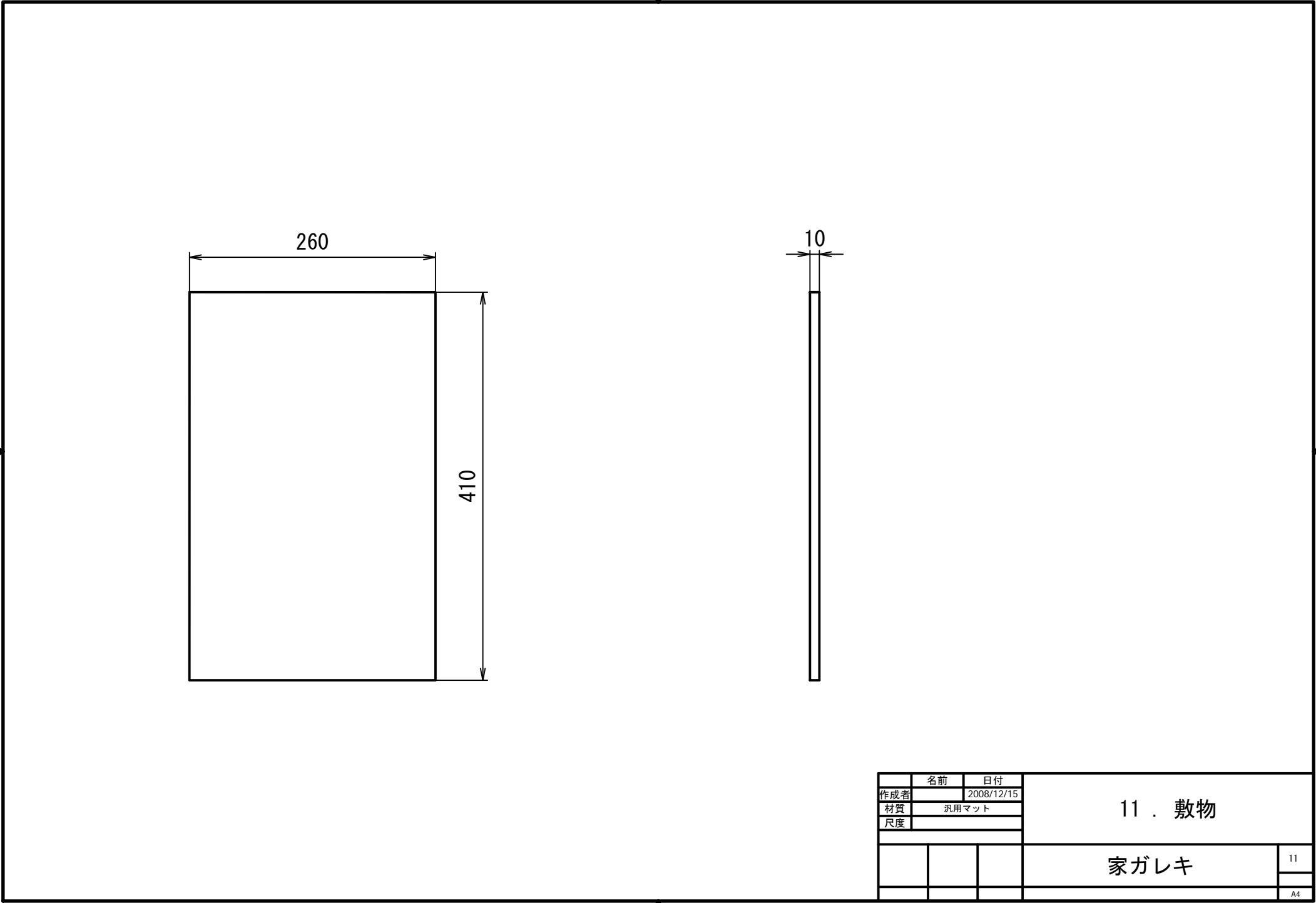




	名前	日付	8 . 床	
作成者		2008/12/15		
材質	アルミ			
尺度				
			家ガレキ	
			8	
			A4	







	名前		日付		11 . 敷物	
作成者			2008/12/15			
材質	汎用マット					
尺度						
					家ガレキ	11
						A4