

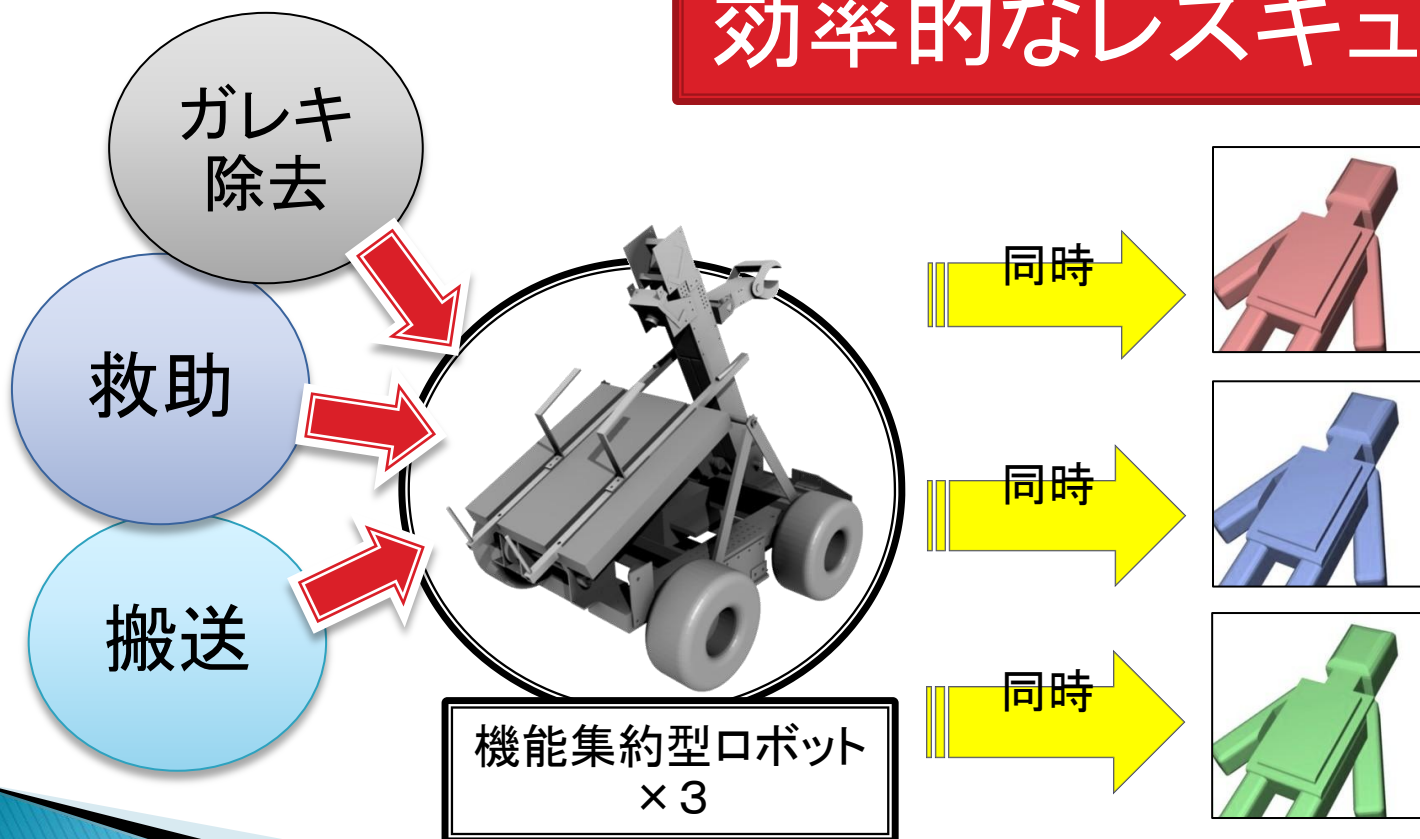
神戸大学

六甲おろし

# 救助コンセプト

- ▶ 3台の機能集約型ロボットによる **多地点同時救助**

効率的なレスキュー



# 1号機

- ▶ 人が抱きかかえるように、  
優しく救助する

## 抱きかかえ救助機構

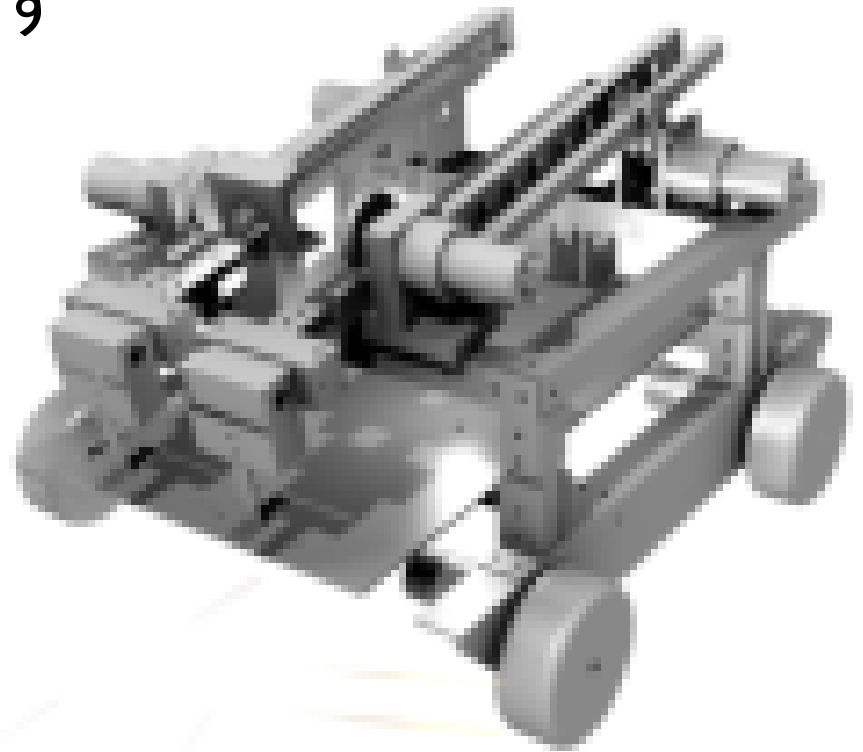
- ▶ 幅広い可動範囲で  
あらゆるガレキに対応

## ガレキ除去アーム



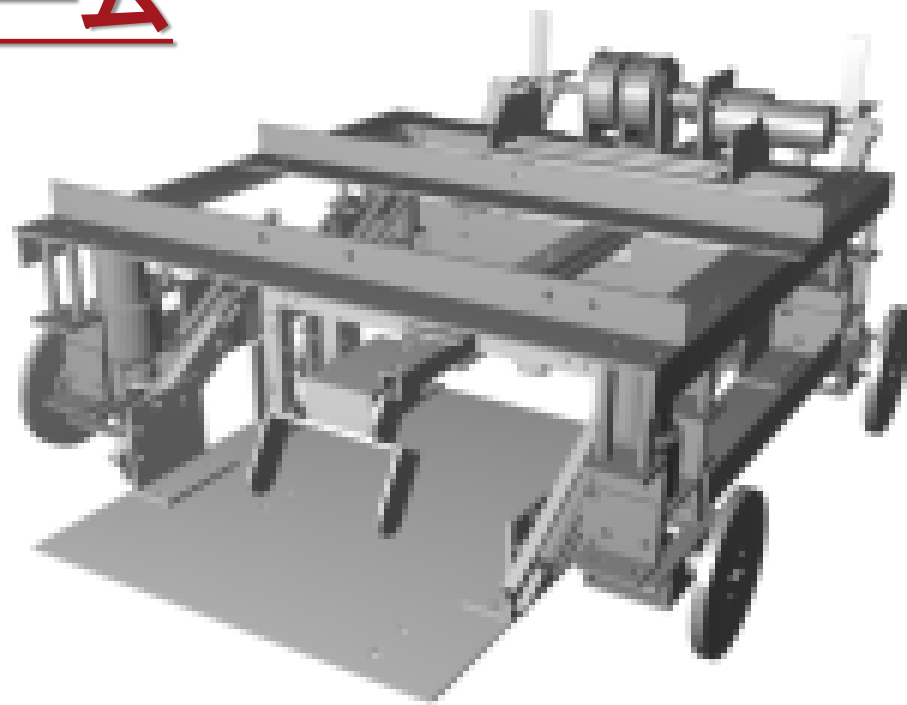
# 2号機

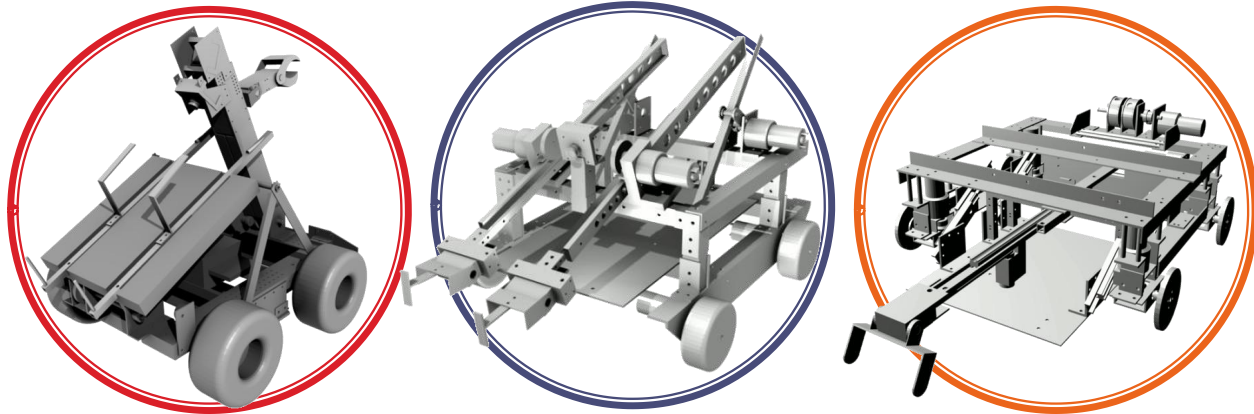
- ▶ ガレキ除去から救出までこなす  
**万能型双腕アーム**
- ▶ 要救助者に負担をかけない  
**送り式可動ベッド**



# 3号機

- ▶ 奥まった場所からでも救助可能  
ベッド一体型伸縮アーム
- ▶ 重いガレキもなんのその！  
パワーリフト機構





全ダミヤン救出

目指して頑張ります！

