

**別添 9 Rev. 10.01**

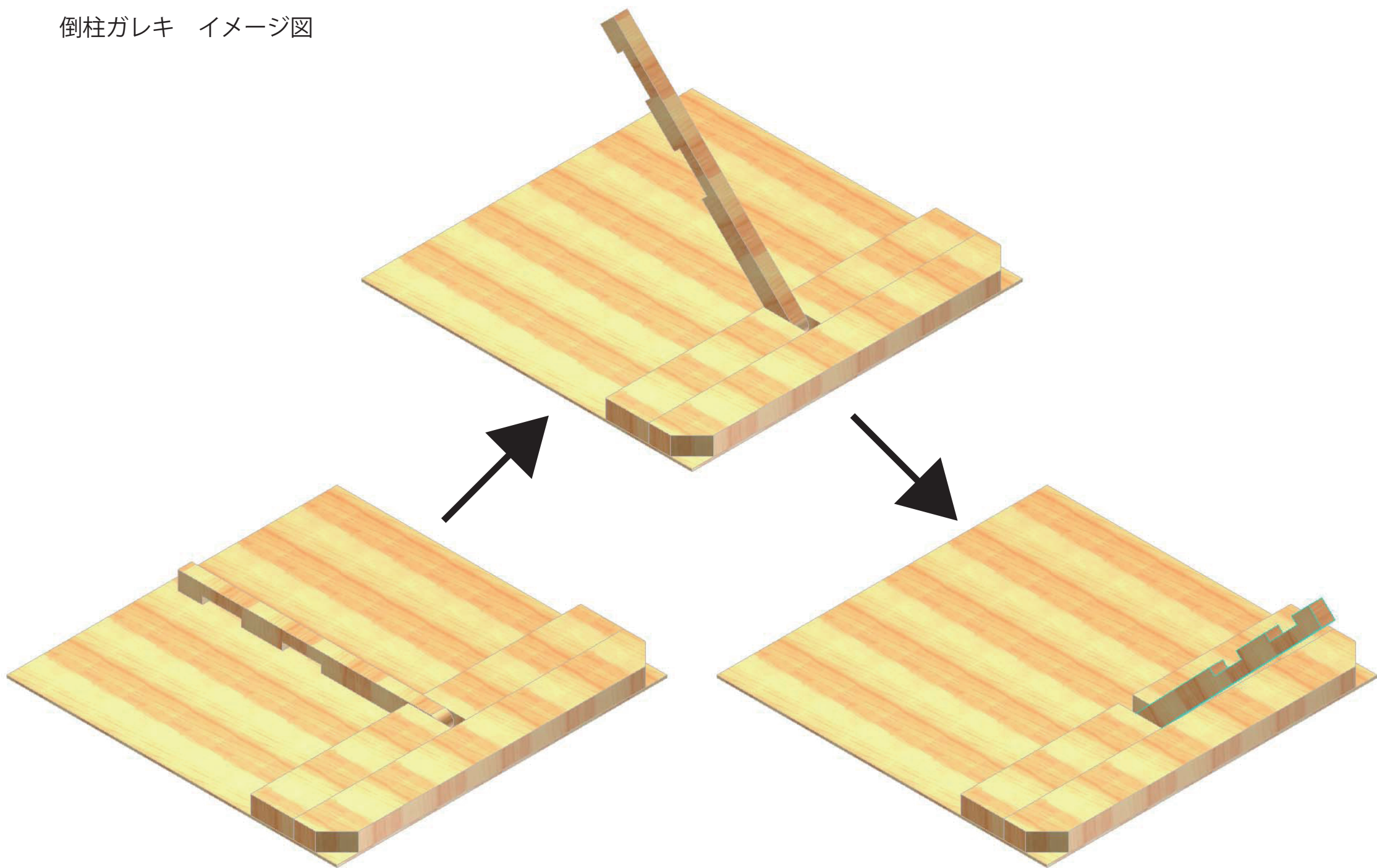
倒柱ガレキ

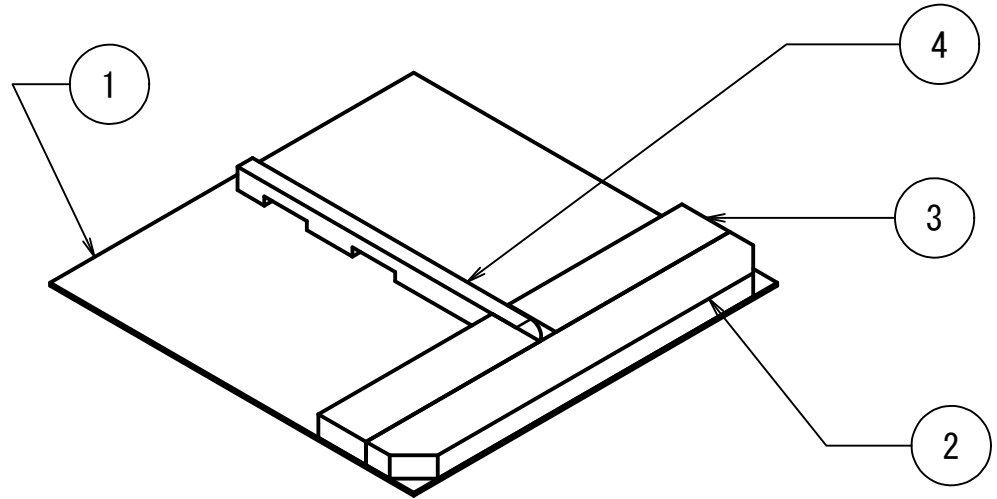
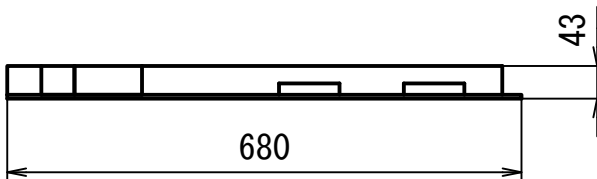
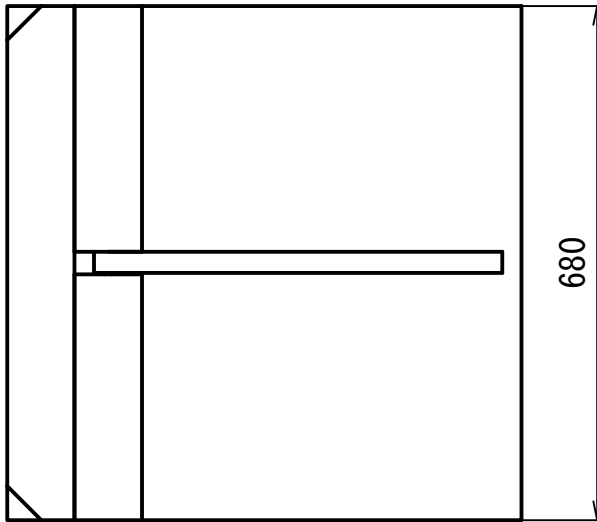
倒柱ガレキの詳細を次ページ以降の図面で示す。また、路上ガレキの一種として利用する。

- ・ 注意
  - ・ 加工及び運営上の都合により、細部の形状を変更する場合がある。
  - ・ ピン以外の部品は全て木材を使用するため、湿度等により変形する事がある。
  - ・ 特殊ガレキには塗料を塗布する場合がある。
  - ・ ベースはフィールド上に固定される。

別添 9 は本ページを含め、全 8 ページ構成である。

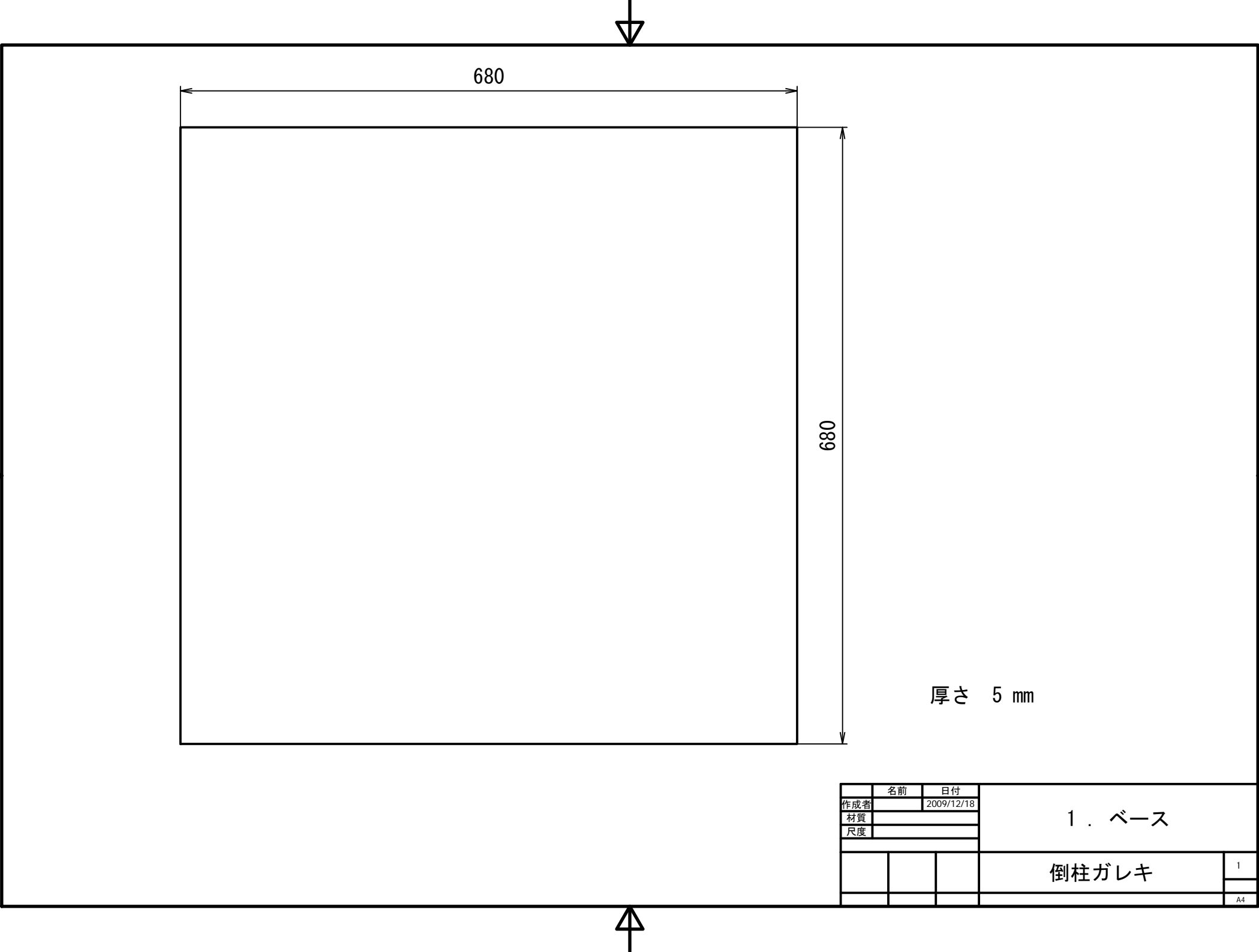
倒柱ガレキ イメージ図





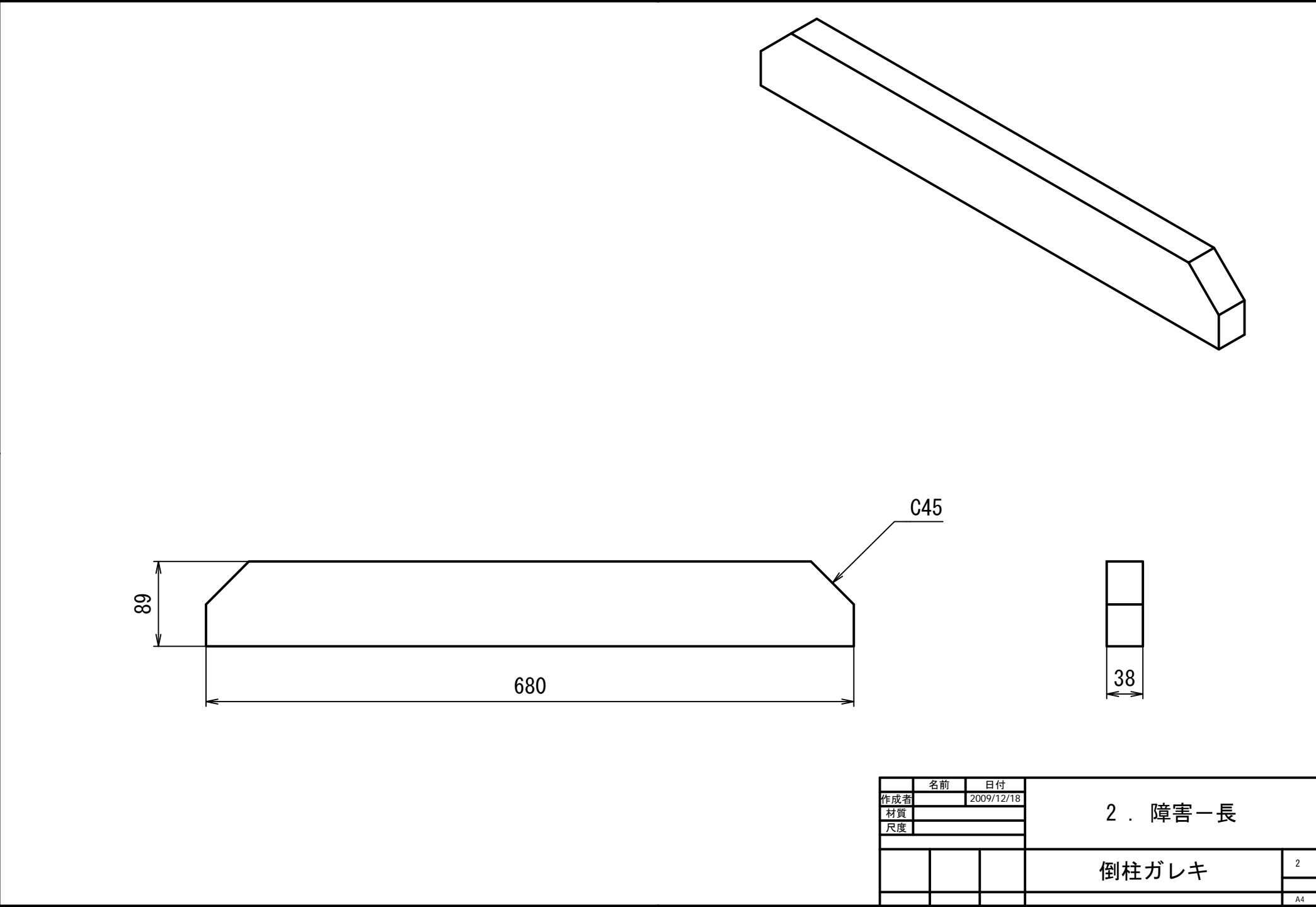
部品表			
項目	数量	部品番号	説明
1	1	ベース	
2	1	障害ー長	
3	2	障害ー短	
4	1	倒柱	
5	1	ピン	部品番号 3 と 4 の連結に使用

	名前	日付	組立図	
作成者		2009/12/18		
			倒柱ガレキ	

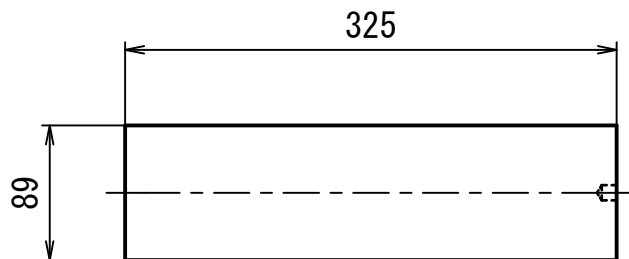


	名前	日付	1 . ベース	
作成者		2009/12/18		
材質				
尺度				
			倒柱ガレキ	
				1
				A4





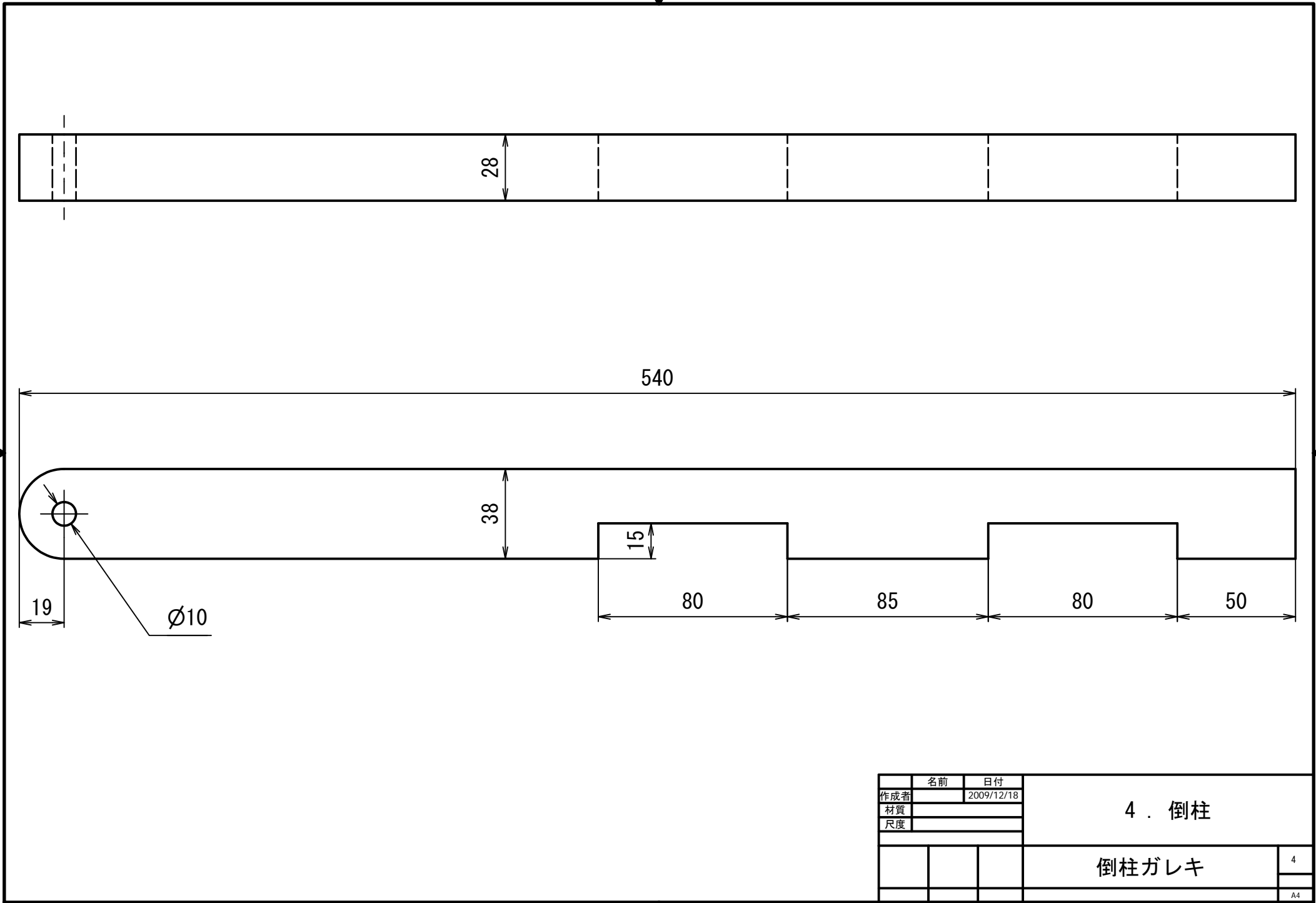
	名前	日付	2 . 障害一長	
作成者		2009/12/18		
材質				
尺度				
			倒柱ガレキ	
				2
				A4

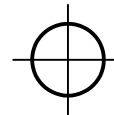
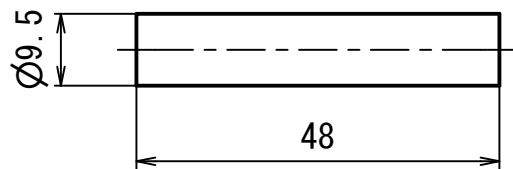


Ø10 深さ 10



	名前	日付	3 . 障害一短	
作成者		2009/12/18		
材質				
尺度				
			倒柱ガレキ	
				3
				A4





	名前	日付	5 . ピン	
作成者		2009/12/18		
材質				
尺度				
			倒柱ガレキ	
				5
				A4