

救助者・要救助者 双方にやさしい救助

神戸大学 六甲おろし



1.要救助者へのやさしさ

2.救助者へのやさしさ



要救助者へのやさしさ

迅速さ & 慎重さ



昨年度

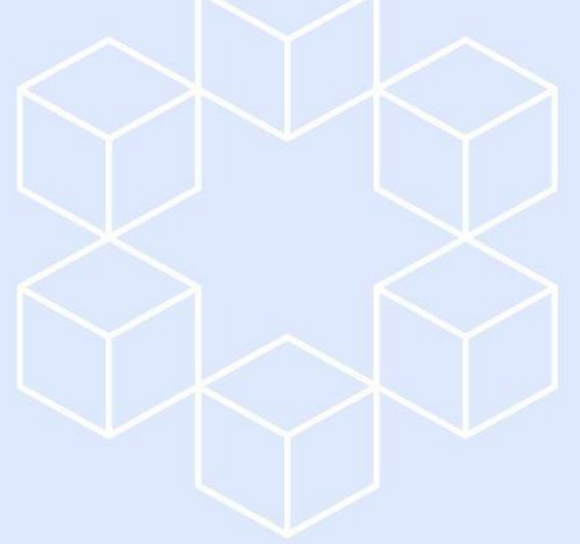
1台のみ

時間不足

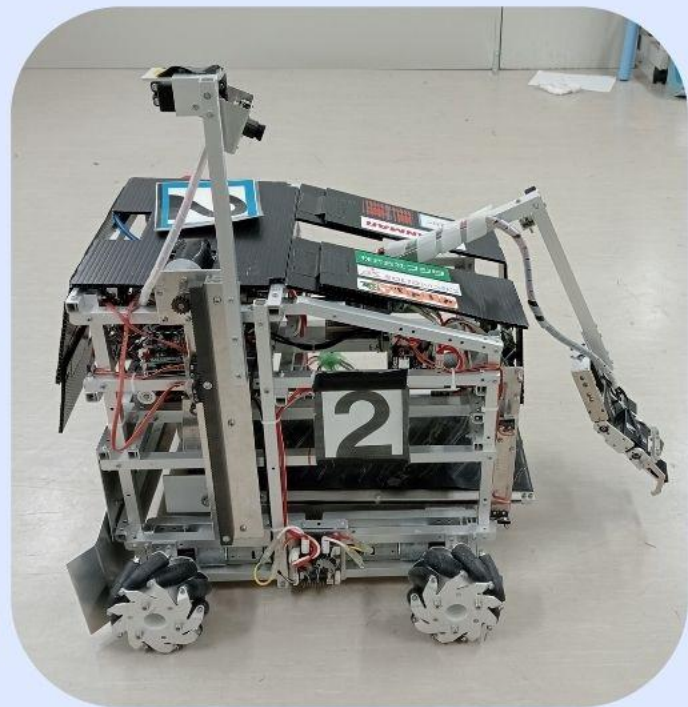
今年度

3台

迅速かつ慎重



2号機



アルゴ

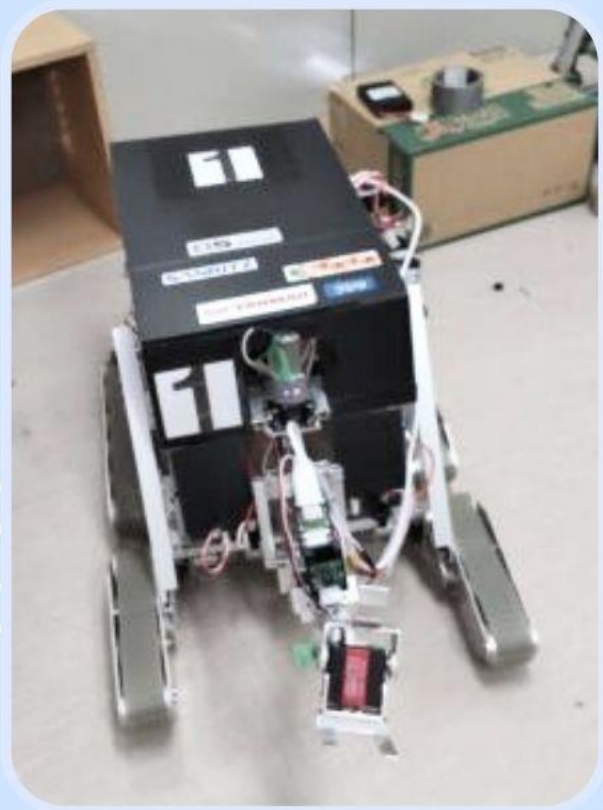
安定した動作

ベストロボット賞



1号機

コーカサス

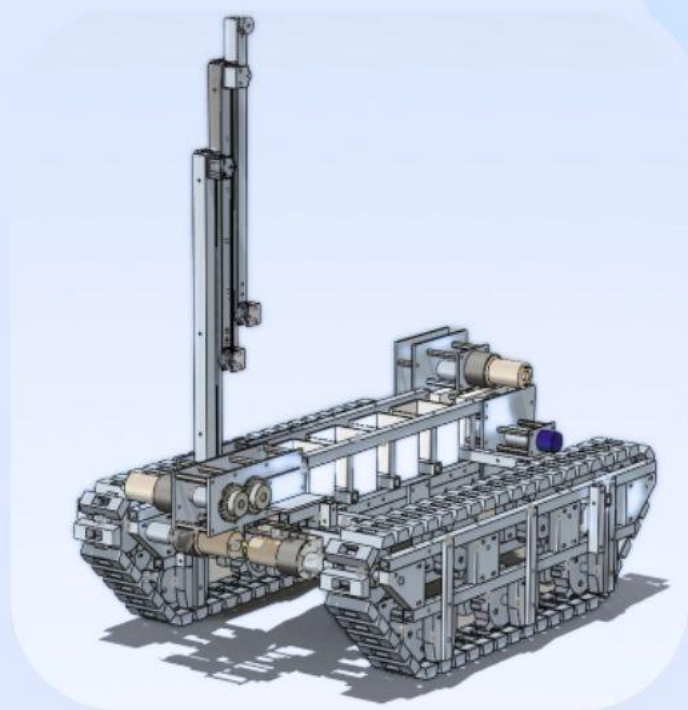


クローラー

段差のある場所

足場の悪い場所

3号機

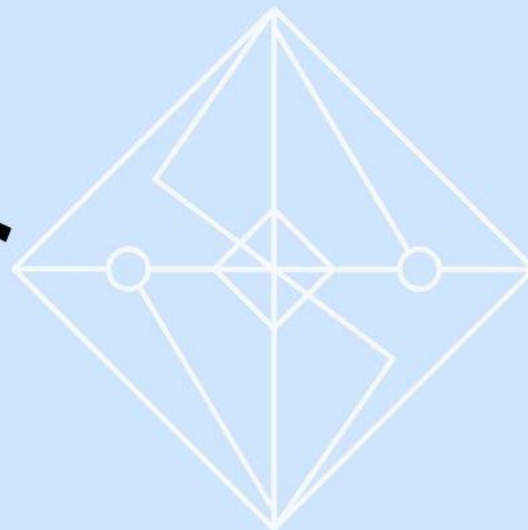


スカウト

現場把握

物資の供給

1, 2号機をサポート





1.要救助者へのやさしさ

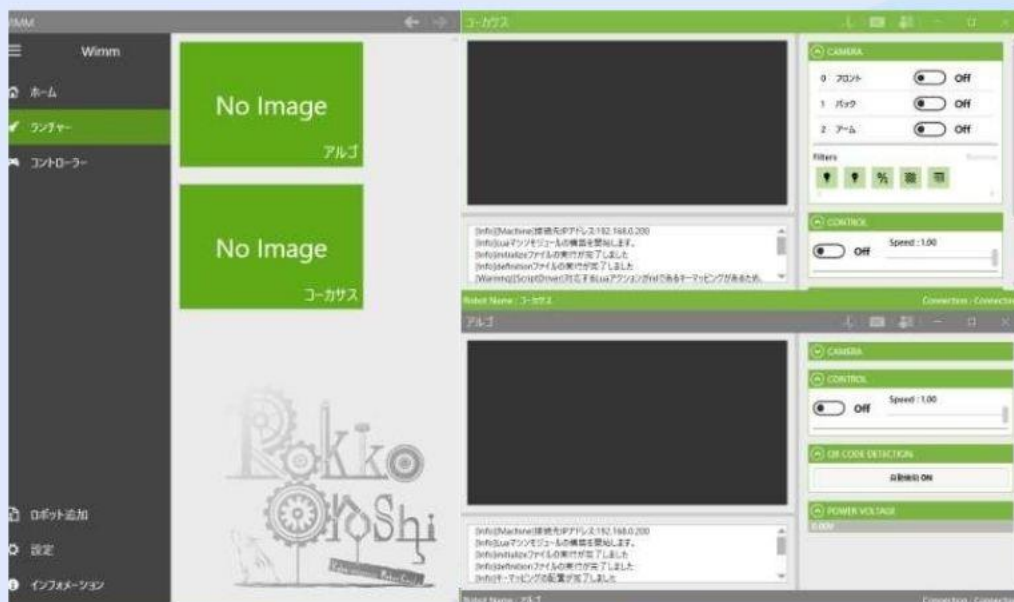
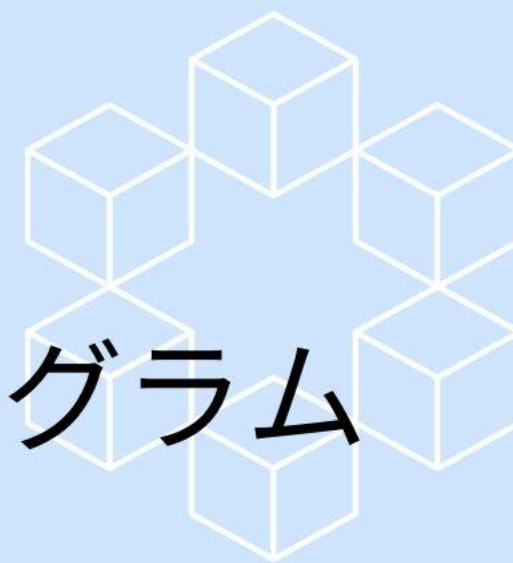
2.救助者へのやさしさ

救助者へのやさしさ

仕事量の軽減

▶ Wimmで実現 

Wimm Wimm



共通のプログラム
統一された
操作画面と操作方法

▶ **短時間**での開発・操作習得



独自のロボットとWimm



救助者・要救助者

双方にやさしい救助

An abstract geometric logo composed of white lines forming various shapes like triangles, circles, and squares, located in the bottom left corner of the slide.