

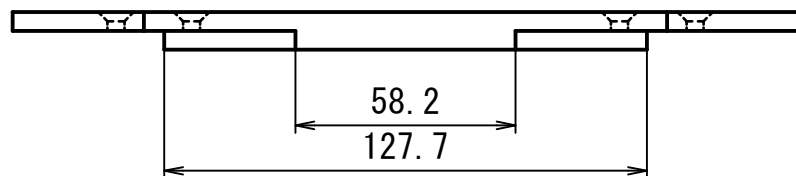
別添 6 Rev. 14-01

エリア内ガレキ詳細

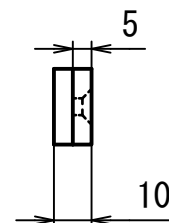
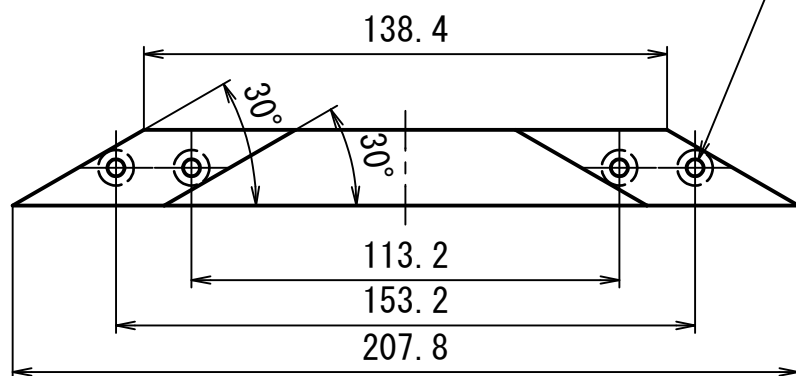
以下に、エリア内ガレキとして利用するガレキの代表的なものをあげる。なお、この他の形状のものを利用する場合もある。

- | | | |
|----------|------------------------------------------------------------------------------------------------------------------------------------------------------------------------------------------------------------------------------------------------------------------------------------------------------------------------------------------------------------------------------------------------------------------------|----------------------------------|
| 1. 棒状ガレキ | 断面 | 12mm×12mm ～ 45mm×45mm |
| | 長さ | 100mm ～ 600mm |
| | 質量 | 30g ～ 300g |
| | 材質 | 木材 |
| 2. 板状ガレキ | 大きさ | 150mm×150mm ～ 300mm×300mm |
| | 厚さ | 2mm ～ 6mm |
| | | ただし、補強材の取り付け部分では最大厚 30mm となっている。 |
| | 質量 | 100g ～ 350g |
| | 材質 | 木材 |
| 3. 箱状ガレキ | 大きさ | 70mm×210mm ～ 150mm×210mm |
| | 厚さ | 60mm |
| | 質量 | 30g ～ 100g |
| | 材質 | スチロール |
| 4. 網状ガレキ | 大きさ | 90mm×300mm |
| | 枠 | φ 3mm |
| | 網の目の間隔 | 1mm ～ 5mm |
| | 質量 | 100g ～ 200g |
| | 材質 | ステンレス |
| 5. 特殊ガレキ | 次ページ以降の図面等で示すガレキを利用する。 | |
| | 注意点 | |
| | <ul style="list-style-type: none"> ・加工及び運営上の都合により、細部の形状を変更する場合がある。 ・屋根一太および屋根一太は固定されていない。 ・レスキュー活動開始時には、レスキューダミーは部品 11 の上に全体が載るようにガレキ内に設置される。 ・敷物はポリエステル製のタイルカーペットを使用する。 ・部品 7 「床」の下面にはガレキを持ち上げる 4 本の脚が接合される。脚の長さは約 50 mm ～ 約 100 mm の間で可変となる。また、4 本の脚の長さが同じであるとは限らない（「脚」部分の詳細は非公開とする）。 ・部品 7 「床」とフィールドの間には一辺約 15 mm、長さ 900 mm の角材 10 本未満が結束バンドで締結され挿入される。 | |

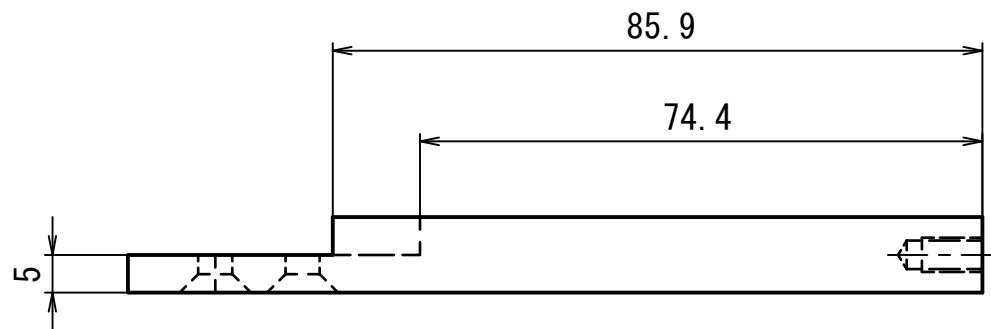
別添 6 は本ページを含め、全 12 ページ構成である。



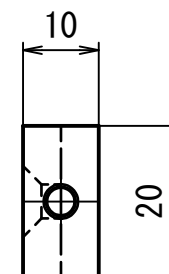
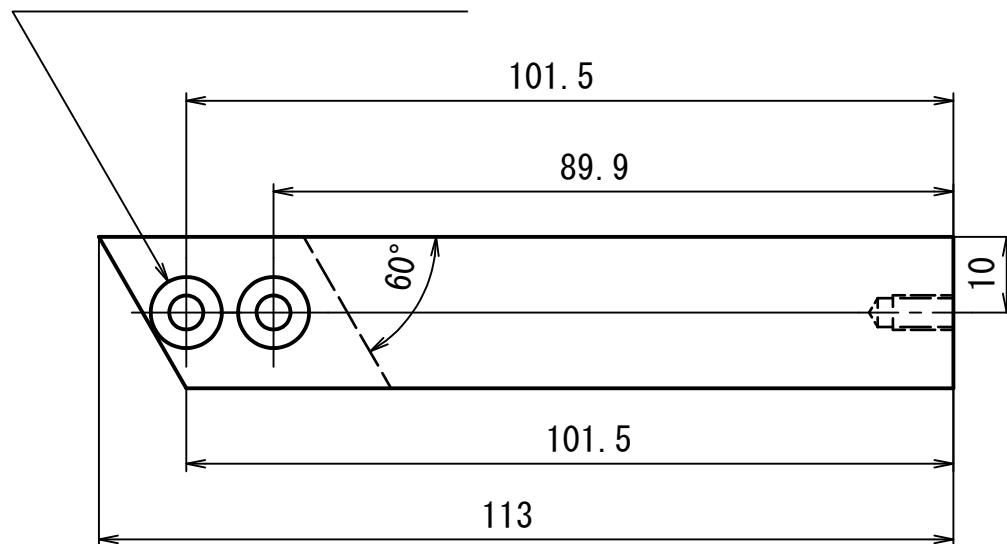
4 x Ø4.5 - 貫通
皿面取り Ø9.4 - 90°



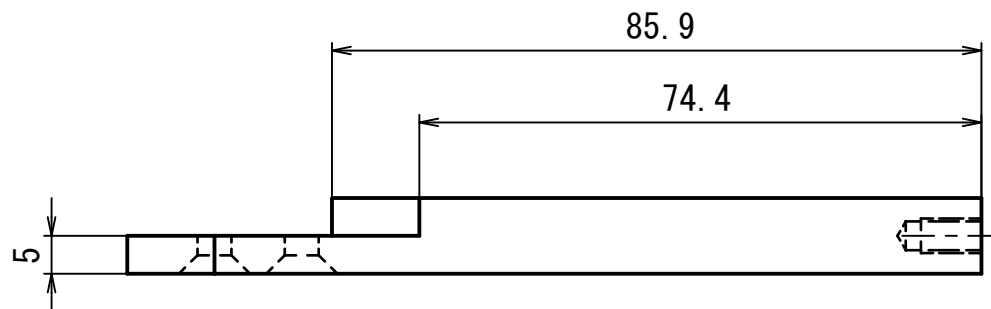
	名前	日付	1 . 小屋梁	
作成者		2011/11/11		
材質	アルミ			
尺度				
			家ガレキ	
				1
				A4



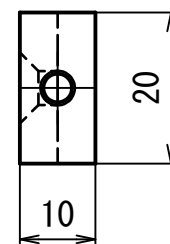
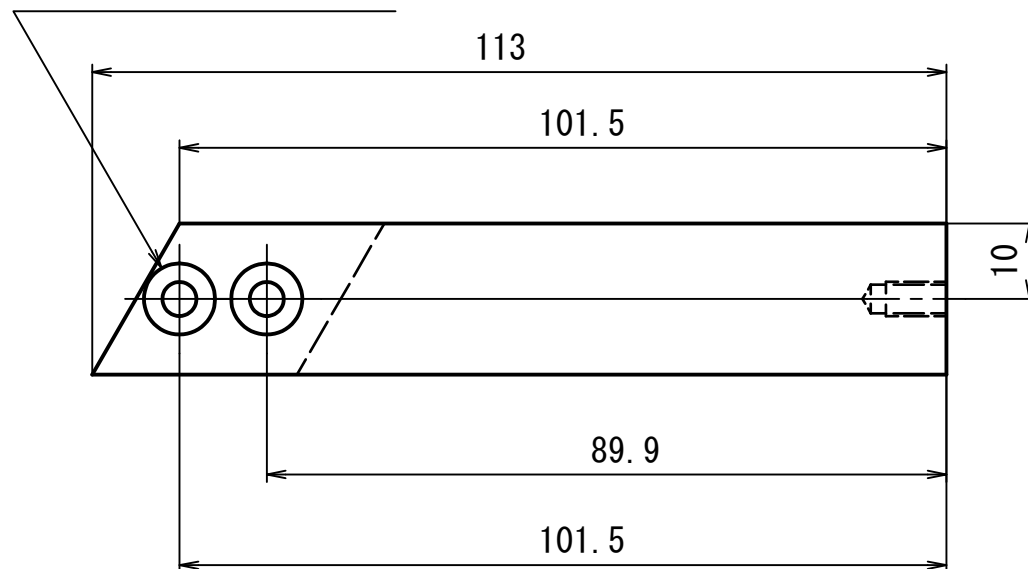
2- Ø4.5 - 貫通
皿面取り Ø9.4 - 90°



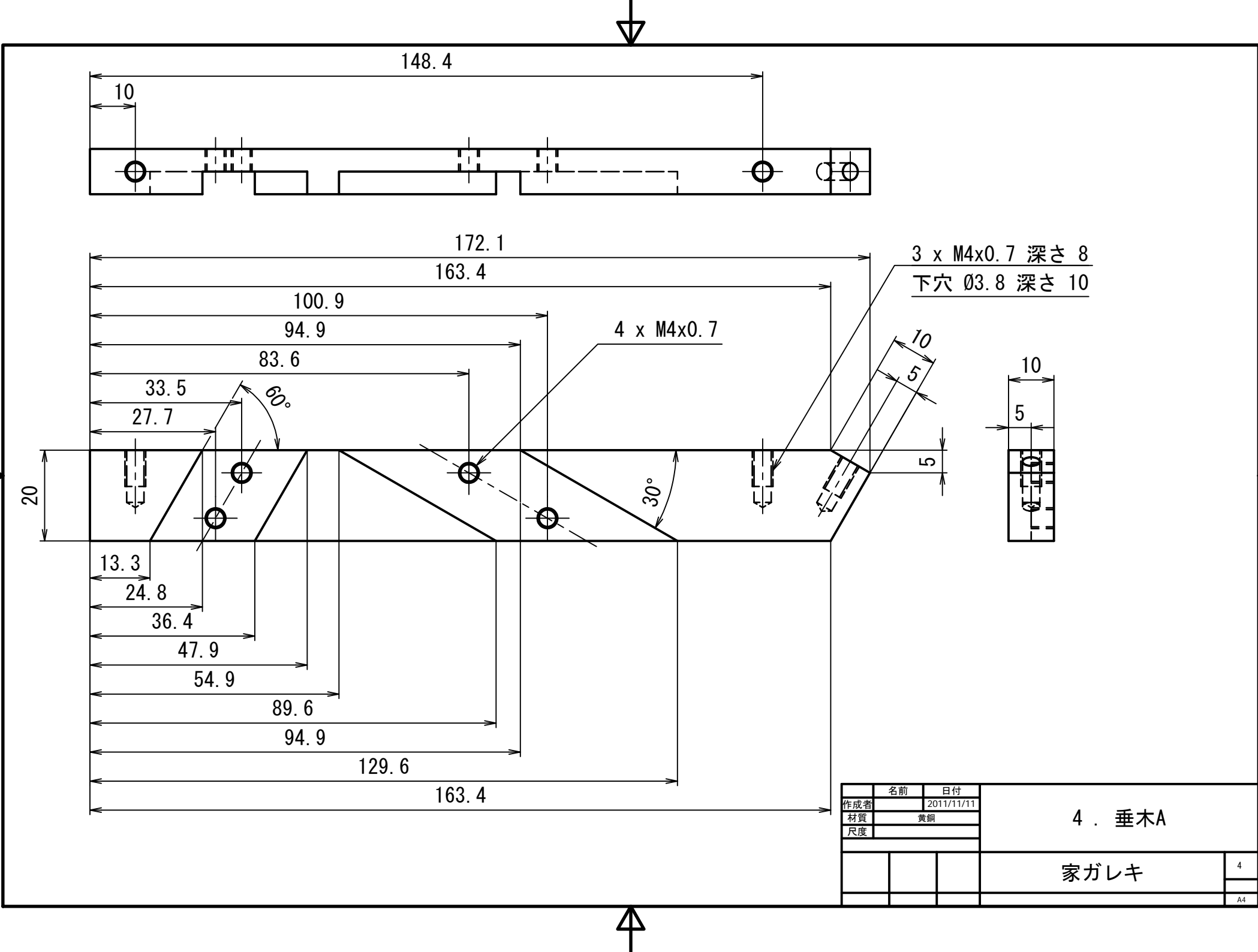
	名前	日付	2 . 柱A	
作成者		2011/11/11		
材質	アルミ			
尺度				
			家ガレキ	
				2
				A4



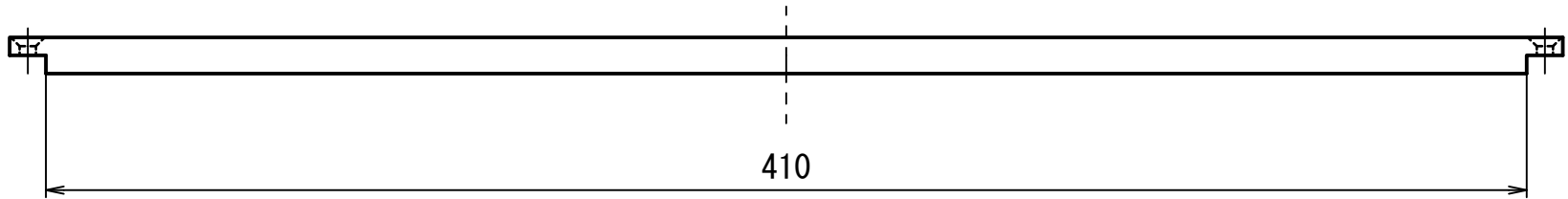
2 x Ø4.5 - 貫通
皿面取り Ø9.4 - 90°



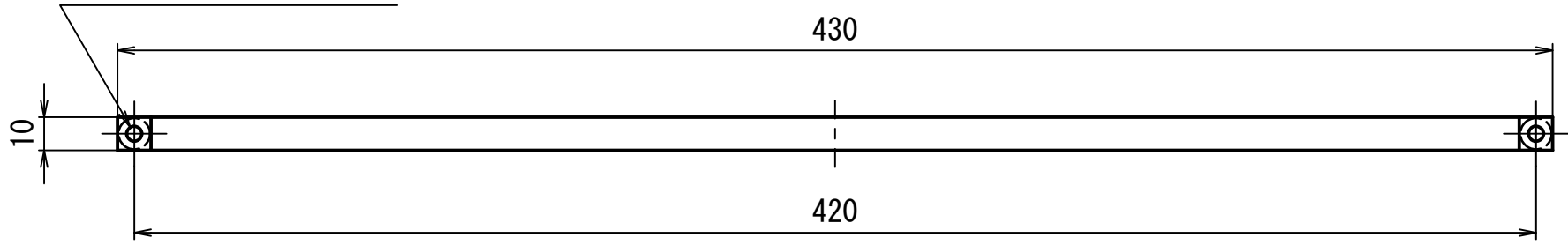
	名前	日付	3 . 柱B	
作成者		2011/11/11		
材質	アルミ			
尺度				
			家ガレキ	
				3
				A4



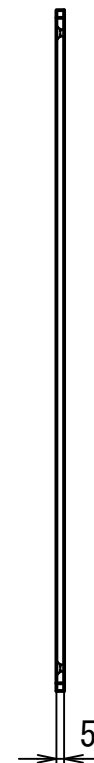
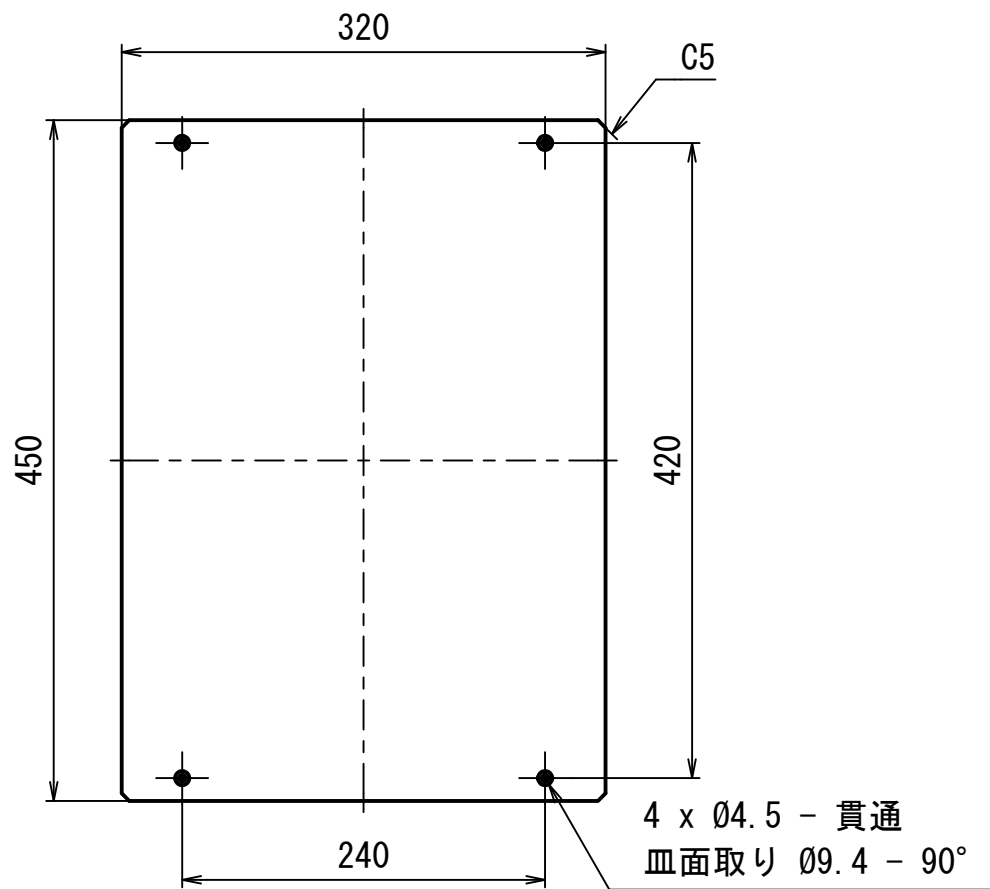
	名前	日付	4 . 垂木A	
作成者		2011/11/11		
材質	黄銅			
尺度				
			家ガレキ	
			4	
			A4	



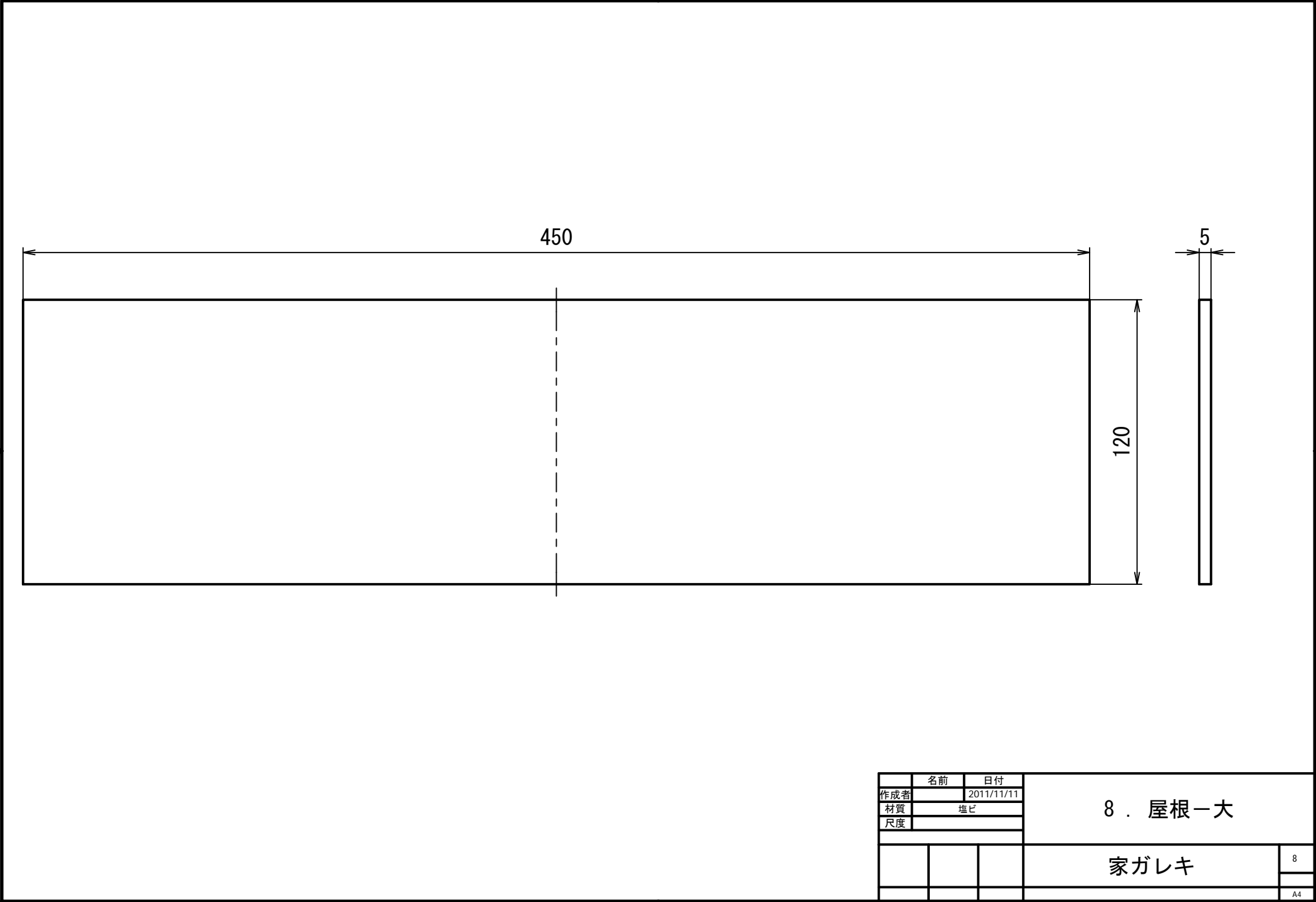
2 x Ø4.5 - 貫通
皿面取り Ø9.4 - 90°

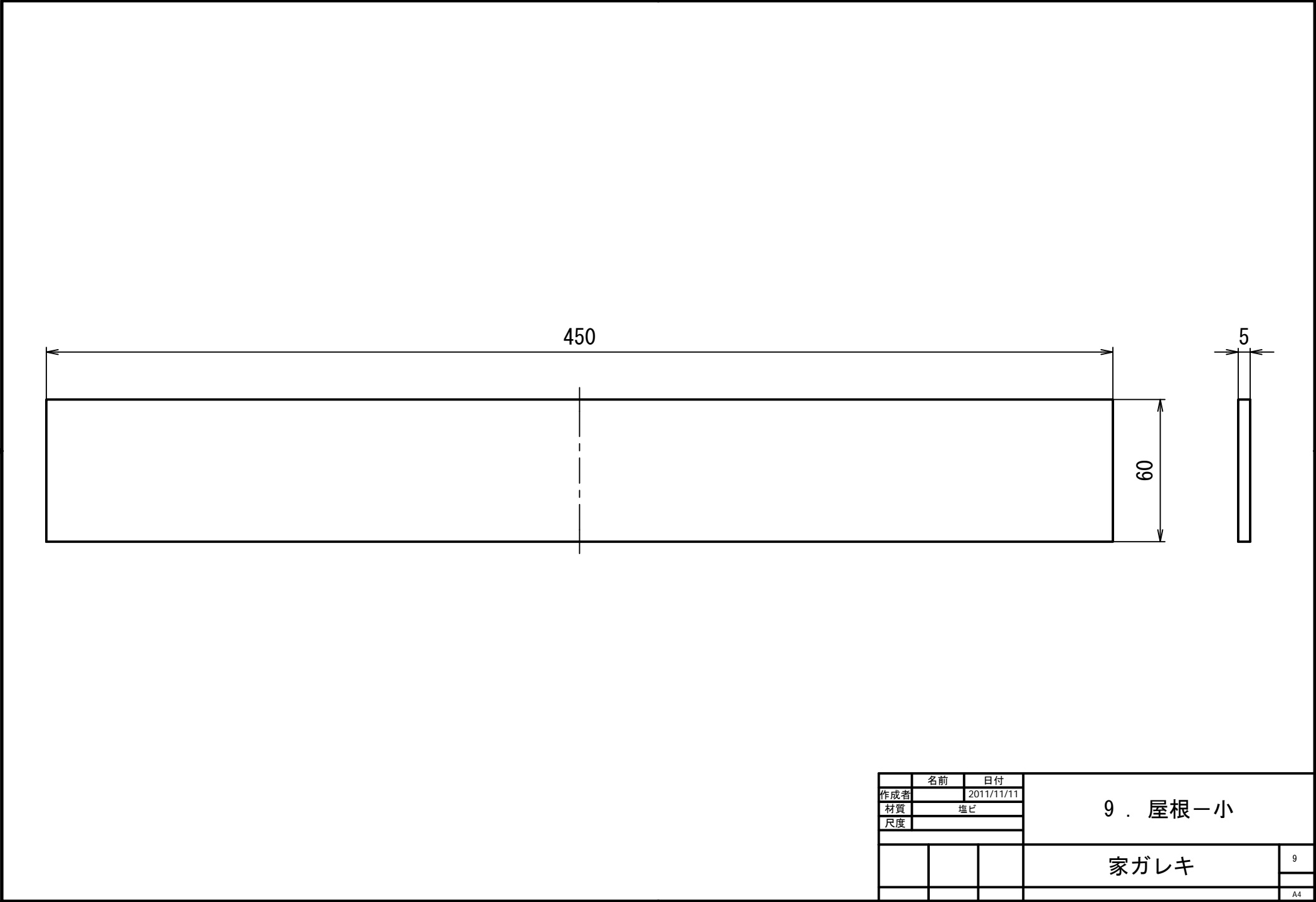


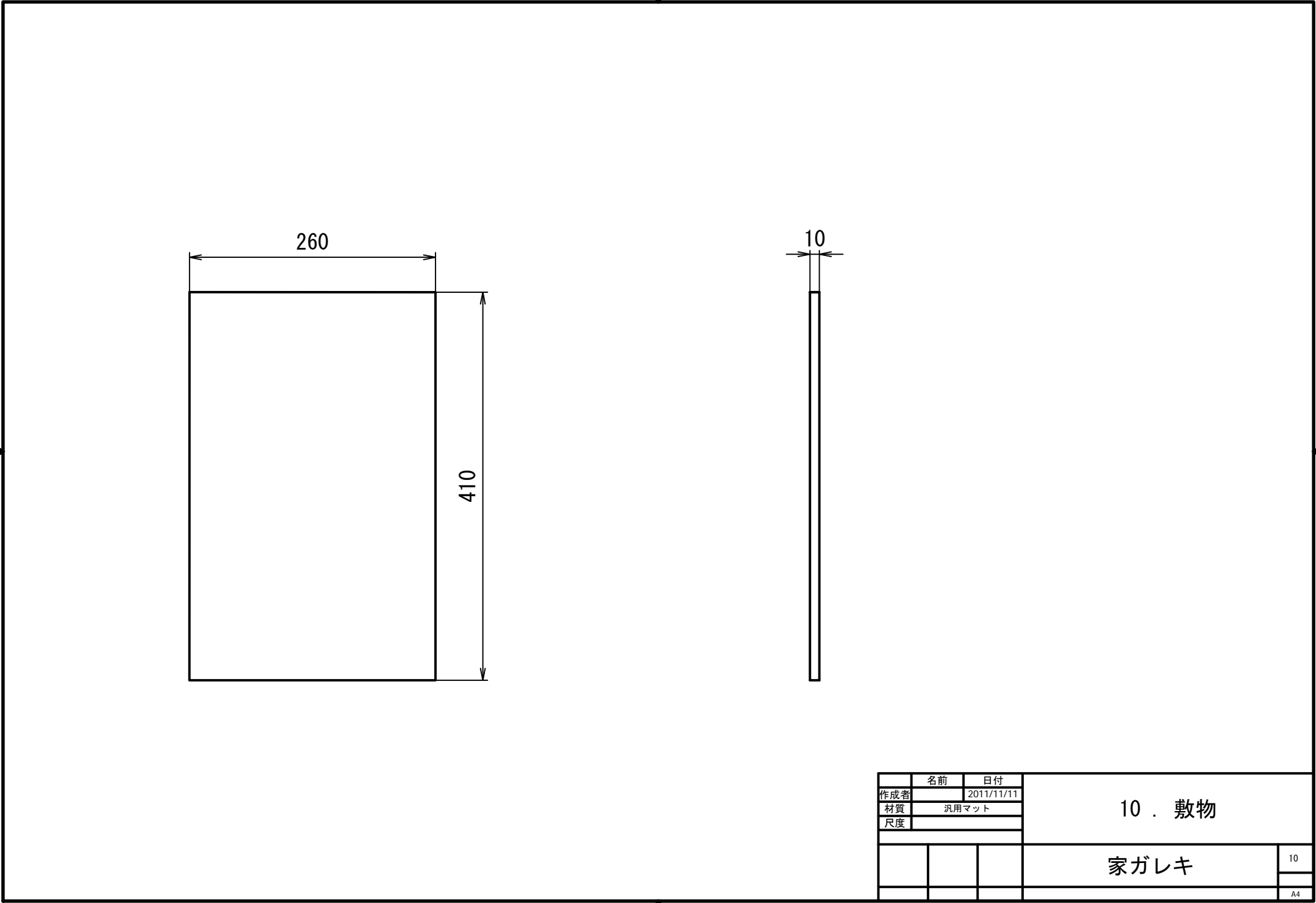
	名前	日付	6 . 梁	
作成者		2011/11/11		
材質	アルミ			
尺度				
			家ガレキ	
				6
				A4

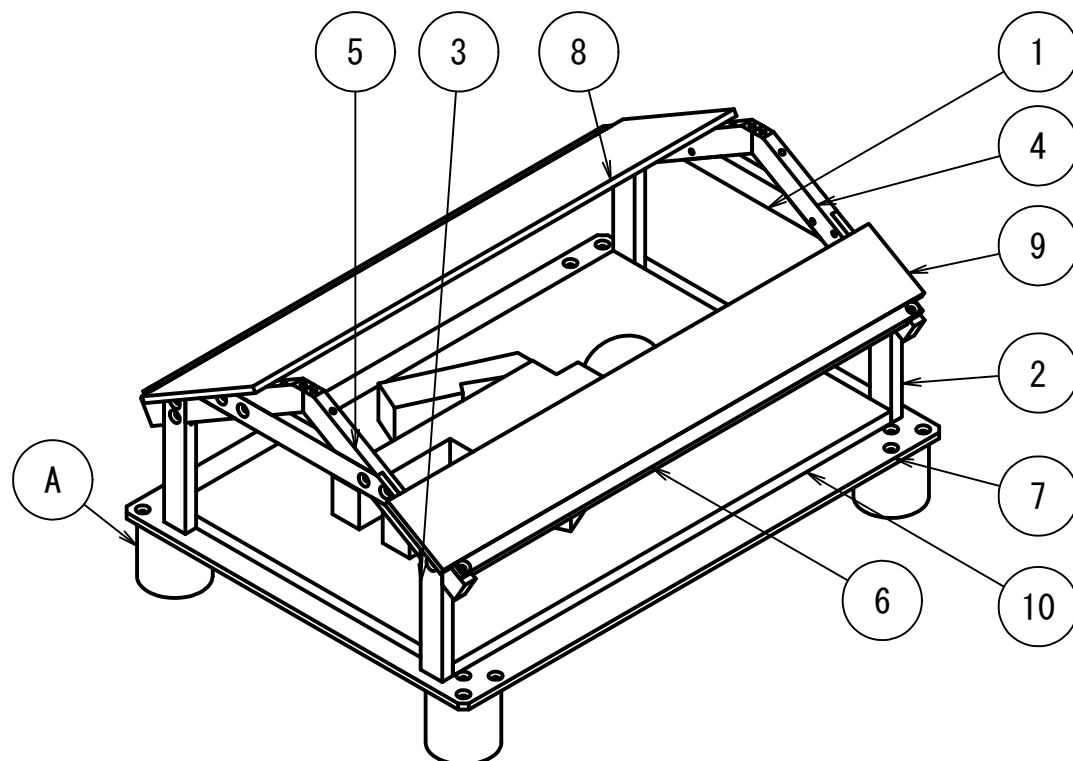


	名前	日付	7 . 床	
作成者		2011/11/11		
材質	アルミ			
尺度				
			家ガレキ	
				7
				A4





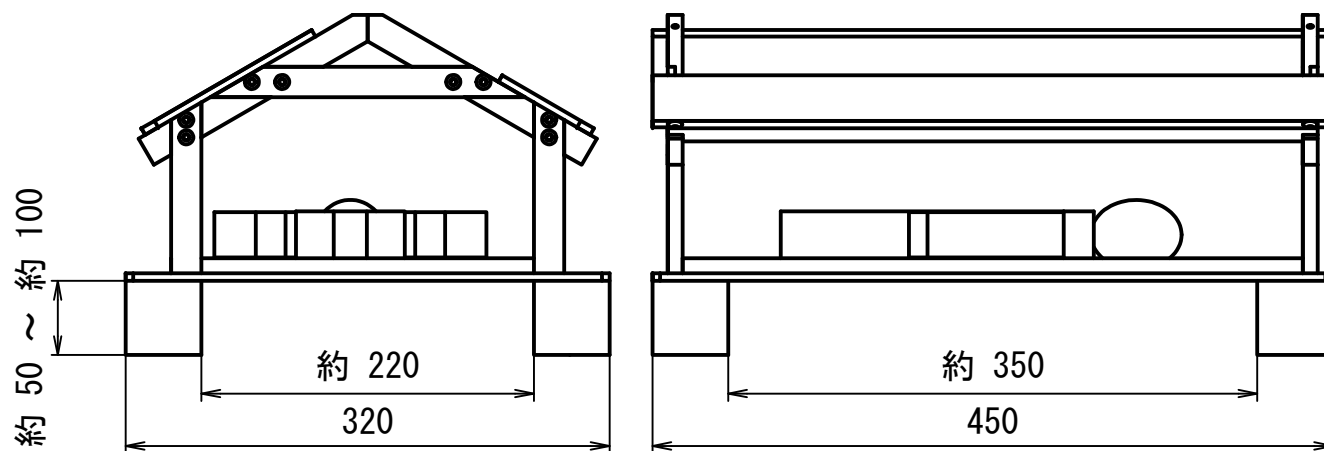




部品表		
項目	数量	部品番号
1	2	小屋梁
2	2	柱A
3	2	柱B
4	2	垂木A
5	2	垂木B
6	2	梁
7	1	床
8	1	屋根－大
9	1	屋根－小
10	1	敷物
A	4	脚

レスキューダミーの配置

- ・敷物の上にレスキューダミーは載っています。
- ・実際のレスキューダミー配置に関しては競技毎に異なります。
- ・項目 A の「脚」の詳細は非公開です。
- ・「脚」の長さは 4 本が同じであるとは限りません。
(「床」が斜めになることがあります)



	名前	日付	組立図	
作成者		2011/11/11		
重量	約 5 kg			
			家ガレキ	
			A4	