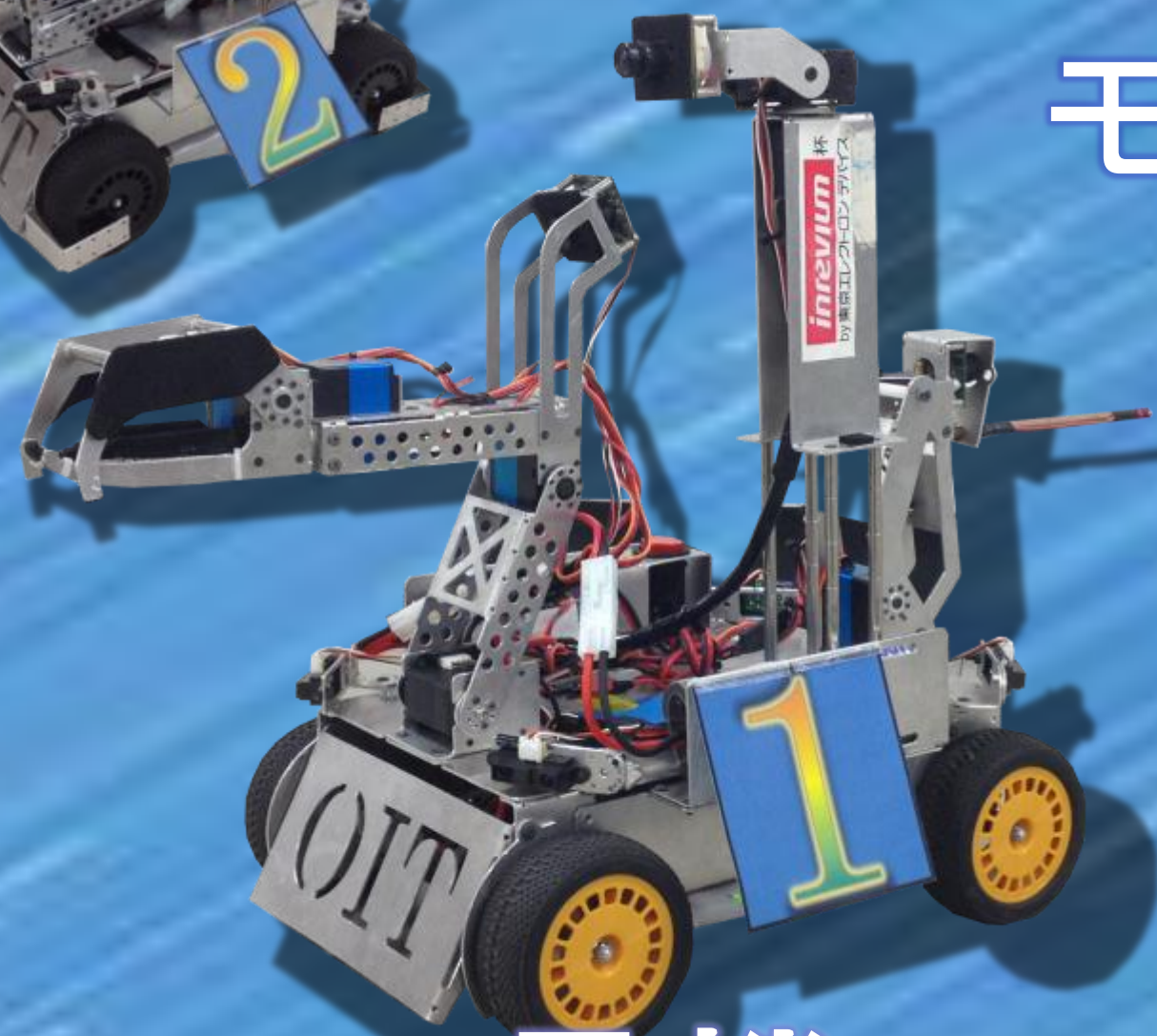


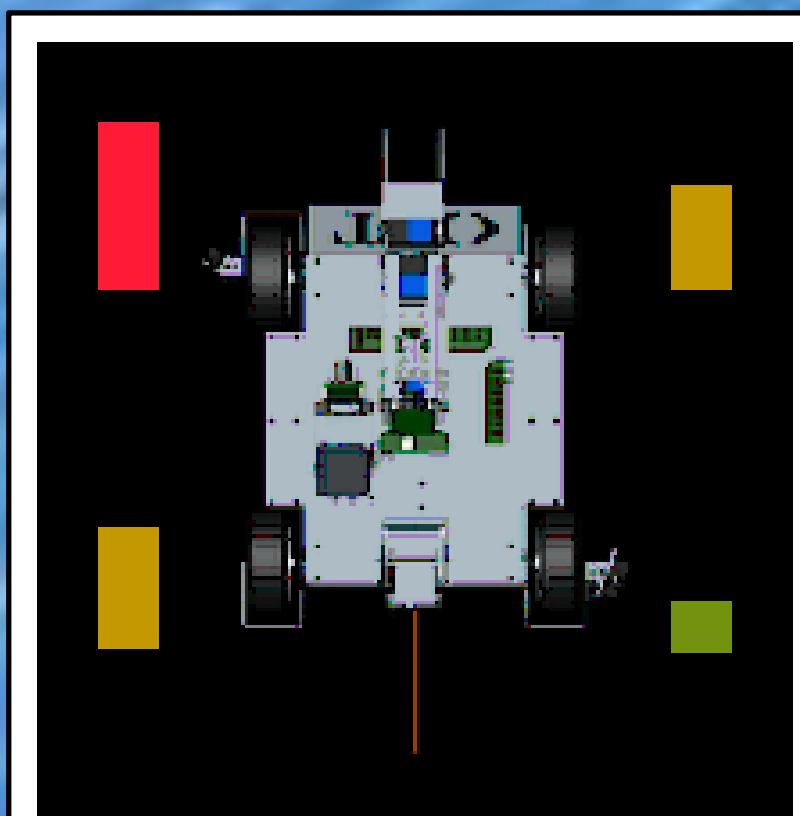
大工大TECFER

大阪工業大学
モノラボロボットプロジェクト



1・2号機

$\alpha \cdot \beta$
(瓦礫除去)



ガレキとの距離を表示。
危険度を色分けして
操縦者の負担を軽減!

4号機
発進

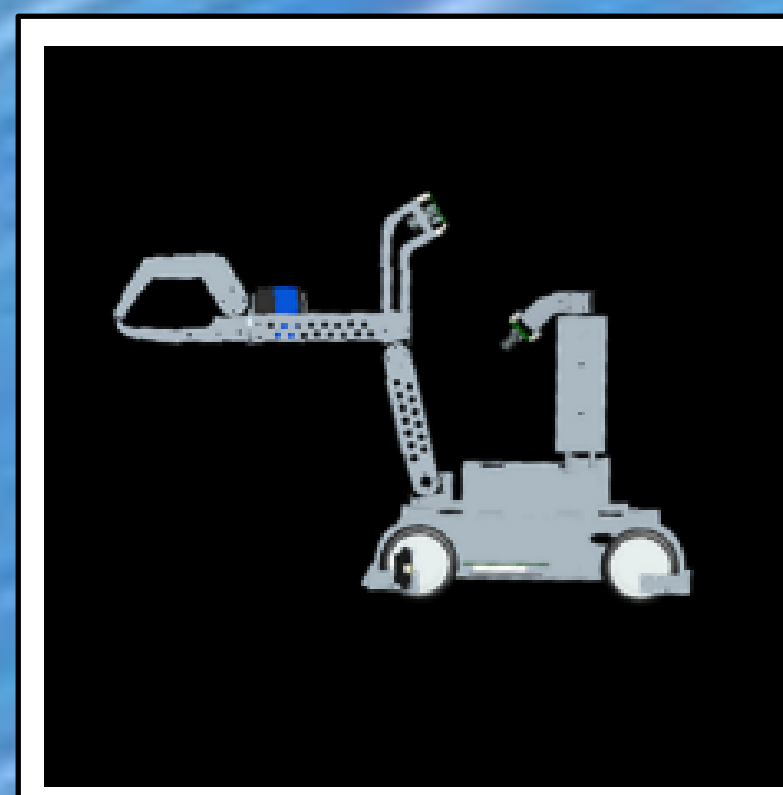


4号機
 δ
(自動搬送)

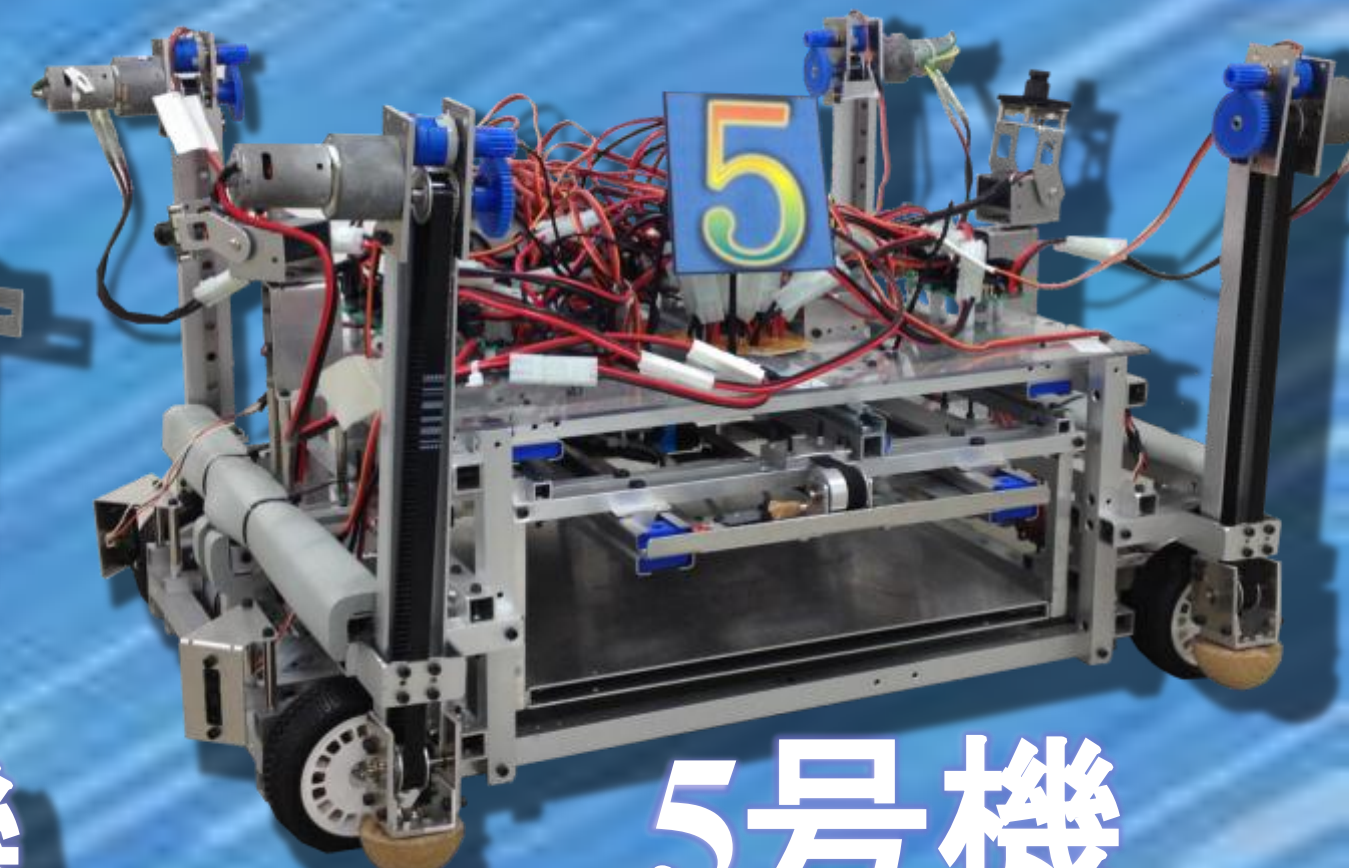


3号機

γ
(救助・搬送)



実物と同じ動きをする
グラフィックを表示して
現在の機体状況を把握!



5号機

ϵ
(救助・搬送)